

Terras // omheining / privacyscherm

EasyDeck[®]
Made in Germany

Een materiaal,
zo veelzijdig als
de natuur.

GCC
German Compact Composite



www.easydeck.de/nl

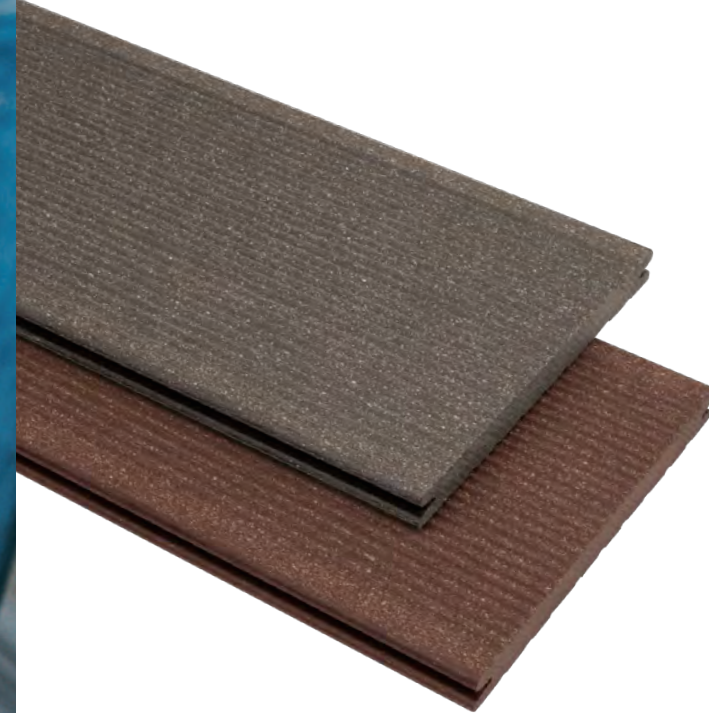
Eén materiaal. Twee varianten.

GCC

German Compact Composite

GCC (German Compact Composite) is een hout-polymeercomposiet dat een echte alleskunner is. Tot **75 % houtvezels** wordt in een gepatenteerd proces aangevuld met milieuvriendelijke additieven en polymeren. Daarbij vinden wij het bijzonder belangrijk dat er naast hout slechts zoveel onschadelijke additieven als nodig is in onze producten worden gebruikt. Het materiaal, dat in het hart van Duitsland wordt geproduceerd, is **PVC-vrij, gezond** en volledig **recyclebaar**. We zien bewust af van chemische verzegeling en vertrouwen in plaats daarvan op de eigen bescherming van het natuurproduct.

Bij sommige van onze producten voegen we gerecyclede kunsthars toe aan de materiaalsamenstelling, die onder andere afkomstig is van afgedankte rotorbladen van windturbines. Met deze materiaalvariant bereiken we heel bijzondere producteigenschappen en lopen we tegelijkertijd voorop bij de materiaalrecycling van rotorbladen.



GCC *HOLZart*

Met een houtvezelgehalte van maximaal 75 %.

Ziet eruit als hout, voelt aan als hout, ruikt naar hout. Ons polymeergebonden houtmateriaal bezit alle voordelen van het natuurlijke materiaal, voelt warm aan en is gemakkelijk te verwerken. Door de toevoeging van polymeren en additieven ontstaat na de extrusie uit het oorspronkelijke zachthout een massief, duurzaam houtmateriaal dat voldoet aan de hoge eisen voor buitengebruik – en dat geheel zonder kunststofcoating.

- // bevat tot 75 % houtvezels uit duurzaam beheerde bossen
- // harder en zwaarder dan hardhout
- // houdt warmte beter vast dan hout, warmt aanzienlijk minder op dan natuursteen, beton of keramiek
- // kan worden bewerkt door zagen, boren, schuren of schaven

Bij GCC HARZart wordt een deel van de ingrediënten vervangen door kunstharsen die onder andere afkomstig zijn van gerecyclede rotorbladen van windturbines. Deze harsen geven ons materiaal zijn naam. In combinatie met ons unieke productieproces ontstaat een bijzonder dicht en minder hygroscopisch materiaal dat veelzijdig buiten kan worden toegepast. Door het aandeel kunsthars ziet deze materiaalvariant er koel en glad uit, maar voelt hij warm aan en is hij bijzonder aangenaam bij huidcontact.

- // bevat minstens 50 % houtvezels uit duurzaam beheerde bossen en tot 30 % gerecyclede kunsthars
- // harder en zwaarder dan hardhout
- // houdt warmte beter vast dan hout, warmt aanzienlijk minder op dan natuursteen, beton of keramiek
- // kan worden bewerkt door zagen of boren



GCC *HARZart*

Met meer dan 50 % houtvezels en tot 30 % gerecyclede kunsthars.

U vindt terugnamehandelaars op:
www.easydeck.de/nl/dealers



Onze visie op duurzaamheid.

Als er één ding is dat absoluut in onze genen zit, dan is het wel het Cradle to Cradle®-principe. Dit principe beschrijft materiaalkringlopen waarin producten en grondstoffen steeds opnieuw circuleren – afval bestaat niet. Om deze kringloopeconomie consequent toe te passen, hanteren wij speciale systemen voor de terugname van onze GCC-houtproducten die sinds 2005 zijn vervaardigd. Hierdoor behouden en benutten wij reeds aanwezige materiaalbronnen zonder kwaliteitsverlies en kunnen wij – zonder extra verbruik van natuurlijke grondstoffen – groeien en producten vervaardigen volgens de hoogste kwaliteitsnormen.

Help ons mee een leefbare toekomst voor toekomstige generaties te creëren en lever uw EasyDeck®-producten aan het einde van hun levensduur in bij een terugnamepunt bij u in de buurt. Scan gewoon de QR-code aan de linkerkant om naar de dealerzoeker op onze website te gaan.

- // gebruik van houtsnippers uit duurzaam beheerde, PEFC-gecertificeerde Europese bossen
- // klimaatpositieve productie met hernieuwbare energie
- // een gesloten materiaalkringloop maakt duurzame opslag van koolstof in het hout mogelijk
- // meer behoud van grondstoffen
- // Onze producten voldoen aan de criteria voor duurzaam bouwen en Green Building volgens het DGNB-systeem, LEED® en BREEAM®



Certificering volgens Cradle to Cradle

Beide GCC-materiaalvarianten zijn zo ontworpen dat ze voldoen aan de extreem hoge eisen van het Cradle to Cradle®-principe en zijn door het Cradle to Cradle Certified® Products Innovation Institute gecertificeerd op Cradle to Cradle Certified® Gold Level*, GCC HOLZart zelfs op het hoogste niveau, Platina, wat betreft materiaalveiligheid. Hiermee is GCC een van de weinige bouwmaterialen wereldwijd die dit niveau bereikt en waarvan de ingrediënten aantoonbaar materiaalgezonder en ecotoxicologisch onschadelijk zijn. De beoordeling van het geïntegreerde waterbeheer en het klimaatpositieve energieconcept bij de productie, evenals de hoge sociale normen op onze productielocatie in Duitsland, ronden de uitgebreide materiaal- en procesbeoordeling af. GCC voldoet daarmee aan de hoogste norm voor eco-effectiviteit. De certificering bewijst dat onze producten bijdragen aan een positieve duurzaamheidsbeoordeling van bouwwerken.

	BRONS	ZILVER	GOUD	PLATINA
Materiaalgezondheid*			✓	✓
Productcyclus			✓	
Schone lucht & klimaatbescherming			✓	
Waterbeheer			✓	
Sociale verantwoordelijkheid			✓	

De certificering bewijst dat onze producten bijdragen aan een positieve duurzaamheidsbeoordeling van bouwwerken.

*GCC HOLZart behaalt PLATINA en GCC HARZart behaalt GOUD op het gebied van materiaalgezondheid. Cradle to Cradle Certified® is een geregistreerd handelsmerk van het Cradle to Cradle Products Innovation Institute. Meer informatie over de certificering vindt u op www.easydeck.de

Echte kwaliteit uit Duitsland.

Producten van GCC zijn dankzij het hoge gehalte aan natuurlijke vezels zeer duurzaam en vertonen een geringe thermische uitzetting. Aangezien ons materiaal op hout is gebaseerd, veranderen de kleur en het gevoel door natuurlijke processen in de loop van de tijd. Meer dan 20 jaar ervaring en ontwikkeling spreken voor het materiaal – we beloven niets wat we niet kunnen waarmaken!

Onafhankelijk gecertificeerd

Het is onze ambitie om u altijd een constante kwaliteit en onberispelijke, betrouwbare producten te kunnen bieden. Diverse keurmerken van onafhankelijke testinstellingen bevestigen onze productbelofte. Naast het Cradle to Cradle Certified® Gouden Standaard, dat de materiaalveiligheid en recyclebaarheid van de producten aantoont, voldoet EasyDeck® onder andere aan de hoge eisen van het keurmerk van de Qualitätsgemeinschaft Holzwerkstoffe e. V. Bovendien bevestigt het PEFC-certificaat dat onze houtvezels afkomstig zijn uit duurzaam beheerde bosbestanden.



Getest in ons eigen laboratorium

We vertrouwen niet alleen op de resultaten van externe instanties, maar onderzoeken in ons eigen laboratorium zelf grondig de samenstelling van onze materialen: we controleren voortdurend of alle grondstofmonsters en onze producten aan onze strenge eisen voldoen. Met behulp van moderne laboratoriumtechniek kunnen we alle gebruikte ingrediënten controleren op de afwezigheid van schadelijke stoffen en de verschillende weers- en belastingssituaties simuleren, zodat we u met een gerust hart een duurzaam product kunnen aanbieden.



Wat onze EasyDeck®-producten beloven:

- // Materiaal met een hoog houtgehalte – geen PVC
- // Zeer hard, slijtvast oppervlak
- // Door-en-door gekleurd materiaal
- // Massieve producten – zonder holle kamers
- // Verbazingwekkend dun – zeer belastbaar
- // Duurzame gebruikservaring
- // Bestand tegen zout en chloor
- // eenvoudige verwerking
- // leggen met systeem
- // aangenaam gevoel op blote voeten – goede slipvastheid
- // geringe broosheid, geen gevaarlijke splinters
- // gezond wonen dankzij gecertificeerde onschadelijkheid
- // voldoen aan de eisen van DIN EN 71-3 en zijn daarmee geschikt voor de vervaardiging van kinderspeelgoed

Geen zorgen meer
over splinters!

EasyDeck® Dolomit 16x193

Vloerplanken, 16 mm dik,
in vier kleuren, 193x3000, 4000 oder 5000 mm**

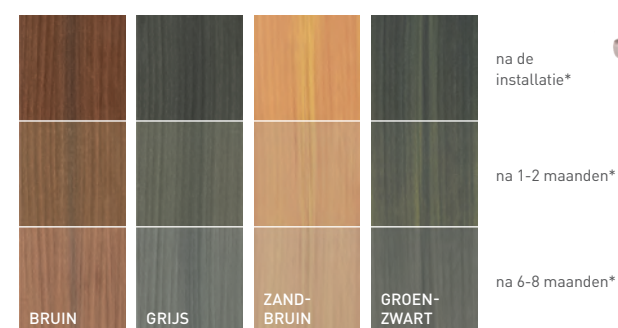


De extra brede vloerplank met een levendig kleurspel en een authentieke houten uitstraling.

Bent u een fan van de houtlook en het unieke kleurverloop dat dit natuurlijke product met zich meebrengt? Dan is onze Dolomit 16x193-terrasplank de juiste keuze voor u! Het gestructureerde, gepolijste oppervlak en het zachte kleurspel zorgen voor een harmonieus geheel. Breng de uitstraling van hout naar uw terras – en onder uw voeten.

//Oppervlak: gestructureerd met kleurverloop en gepolijst
// Eenzijdig te leggen
// Voegbreedte: 5 mm (± 0,5 mm)
// Materiaal: **GCC HOLZart**

Natuurlijke kleurontwikkeling



*De afbeeldingen tonen voorbeelden van de leverbare kleuren en hun natuurlijke kleurontwikkeling



Voelt heerlijk aan..
Stijlvolle look!



EasyDeck® Glacier 16x193

Vloerplanken, 16 mm dik,
in twee kleuren, 193x3000 of 4000 mm

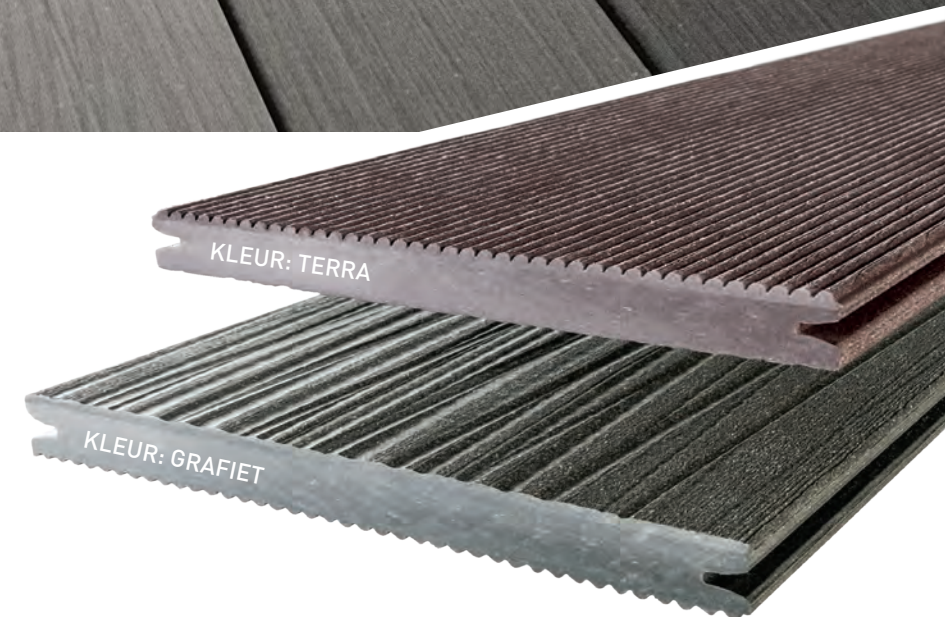
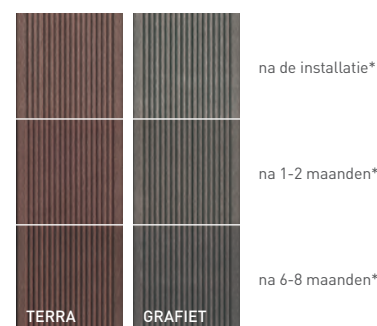


De extra brede vloerplank met houtlook of fijne ribbels.

De vloerdelen uit de Glacier-serie onderscheiden zich door de combinatie van twee verschillende zijden. De Glacier 16x193-vloerplaat kan aan beide zijden worden gelegd en heeft aan de ene kant een fijn geribbeld oppervlak en aan de andere kant een oppervlak met houtkarakter. Willekeurig geplaatste, golvende structuren geven het oppervlak een dynamisch uiterlijk. De extra brede vloerplanken zijn verkrijgbaar in de kleuren terra en graphit en zijn bovendien echte blikvangers!

- // Oppervlak: fijn geribbeld of gestructureerd
- // Aan beide zijden te leggen
- // Voegbreedte: 8 mm (± 0,5 mm)
- // Materiaal: **GCC HOLZart**

Natuurlijke kleurontwikkeling



*De afbeeldingen tonen voorbeelden van de leverbare kleuren en hun natuurlijke kleurontwikkeling



Een wow-effect
voor elke dag!



EasyDeck® Trend 16x163

Vloerplanken, 16 mm dik,
in twee kleuren, 163 x 3000 of 4000 mm



De brede vloerplank is
gegroeft of voorzien van een fijne ribbel.

Eén vloerplank, vele mogelijkheden. Onze brede vloerplank Trend 16x163 doet zijn naam meer dan eer aan dankzij zijn moderne eigenschappen. Hij kan aan beide kanten worden gelegd en is verkrijgbaar in de ingetogen kleuren terra en grafiet. Aan de ene kant fijn geribbeld, aan de andere kant gegroeft. Welke kant u ook kiest, u zult lang plezier beleven aan het robuuste oppervlak.

- // Oppervlak: fijn geribbeld of gegroeft
- // Aan beide zijden te leggen
- // Voegbreedte: 8 mm (± 0,5 mm)
- // Materiaal: **GCC HOLZart**

Natuurlijke kleurontwikkeling

		na de installatie*
		na 1-2 maanden*
		na 6-8 maanden*



*De afbeeldingen tonen voorbeelden van de leverbare kleuren en hun natuurlijke kleurontwikkeling



Duurzaam. Modern.
Extra sterk!



EasyDeck® Trend 19x130

Vloerplanken, 19 mm dik,
in twee kleuren, 130 x 3000 of 4000 mm



De afbeelding toont EasyDeck® Trend™ in de kleur terra

De smalle vloerplank met groeven of met fijne ribbels.

Onze Trend-plank van 19 x 130 is met een dikte van 19 mm een echt stevig exemplaar. De plank heeft twee verschillende zijden. Enerzijds is er de variant met een fijne ribbel, anderzijds de variant met een gegroefd oppervlak. Beide zijden zijn verkrijgbaar in de kleuren terra of grafiet. Met deze kleurvaste en slipvaste planken maakt u uw buitenruimte modern en veilig!

- // Oppervlak: fijn geribbeld of gegroefd
- // Aan beide zijden te leggen
- // Voegbreedte: 8 mm (± 0,5 mm)
- // Materiaal: **GCC HOLZart**

Natuurlijke kleurontwikkeling

		na de installatie*
		na 1-2 maanden*
		na 6-8 maanden*



*De afbeeldingen tonen voorbeelden van de leverbare kleuren en hun natuurlijke kleurontwikkeling



Extra slank.
Bijzonder expressief.



EasyDeck® Relief R24 16x145

Vloerplanken, 16 mm dik,
in twee kleuren, 145 x 3000 of 4000 mm

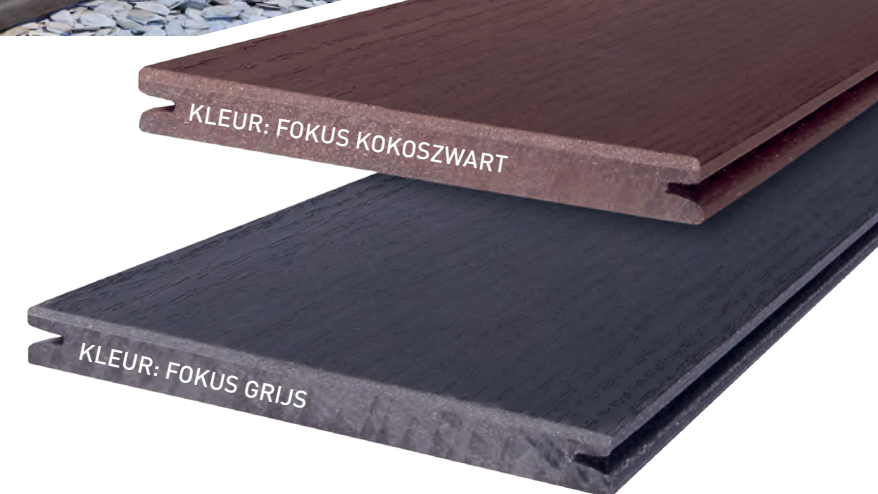


De robuuste vloer met een bijzondere structuur.

De terrasplank RELIEF R24 valt op door zijn reliëfachtige, matte oppervlak, dat verkrijgbaar is in twee elegante kleurverlopen. Met de afmetingen 16 x 145 mm en vervaardigd uit het materiaal GCC HARZart, brengt deze plank modern design en functionaliteit naar uw terras. Het gestructureerde oppervlak zorgt voor een harmonieuze uitstraling en een aangenaam loopgevoel. Geef uw terras een nieuwe look met RELIEF R24 – natuurlijk mooi, robuust en tijdloos.

- // Oppervlak: reliëf en mat
- // Eenzijdig te leggen
- // Voegbreedte: 5 mm (± 0,5 mm)
- // Materiaal: **GCC HARZart**

Natuurlijke kleurontwikkeling



*De afbeeldingen tonen voorbeelden van de leverbare kleuren en hun natuurlijke kleurontwikkeling



Klassieke uitstraling,
nieuwe voordelen!



EasyDeck® Dolomit 19x145

Vloerplanken, 19 mm dik,
in twee kleuren, 145 x 3000 of 4000 mm

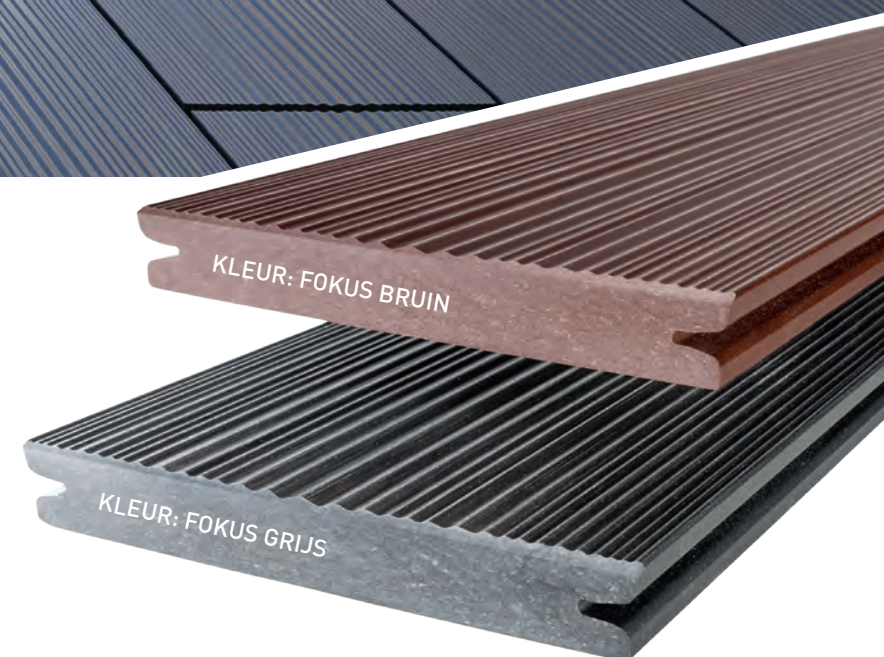


De klassieke vloerplank met een natuurlijk kleurverloop.

Klassiek, hoogwaardig en robuust: dat is de Dolomit 19 x 145. Deze terrasplank met een gegolfd, mat oppervlak is verkrijgbaar in de kleuren fokus bruin of fokus grijs. Het gebruikte materiaal GCC HARZart versterkt het oppervlak van de plank. Het is een gesloten structuur, onderhoudsvriendelijk en moeilijk ontvlambaar. De structuur en het natuurlijke kleurverloop maken van uw terras een gezellige oase vol comfort.

- // Oppervlak: gegolfd met kleurverloop en gematteerd
- // Aan één zijde legbaar
- // Voegbreedte: 5 mm (± 0,5 mm)
- // Materiaal: **GCC HARZart**

Natuurlijke kleurontwikkeling



*De afbeeldingen tonen voorbeelden van de leverbare kleuren en hun natuurlijke kleurontwikkeling

De afbeelding toont EasyDeck® Dolomit® in de kleur fokus grijs



Brengt licht
in de duisternis!



EasyDeck® Verlichtingssysteem

Ledspots als set, lichtbron IP67,
Ø 34 mm (0,25 W) of Ø 60 mm (0,5 W)

De dimbare ledspots in aangenaam warme lichtkleur.

Het warme licht van de EasyDeck® spots dompelt uw terras onder in een gezellige atmosfeer. Een zachte zomeravond met vrienden of een romantisch etentje op uw terras: het EasyDeck® verlichtingssysteem maakt deze waardevolle momenten op charmante wijze compleet. Dankzij de ledlampen kunnen terrassen van elke grootte met deze verlichting worden verfraaid. Geniet dag en nacht van uw terras!

- // 24 volt DC IP67
- // Makkelijk monteerbaar
- // Dimbaar via draadloze handzender
- // Veelvoudig uitbreidbaar voor draadloze besturing
- // Individueel bestuurbaar
- // Toepassingsgebied: particulier en zakelijk
- // Materiaal: **spots van roestvrij staal**

Artikeloverzicht



Ledspot Mini
Ø 34 mm (0,25 watt)
10 lumen



2-voudige verdeler



Ledspot Maxi
Ø 60 mm (0,50 watt)
28 lumen



4-voudige verdeler



Draadloze besturing met
draadloze handzender



Verlengkabel
1/3/6 m



Voeding 40 W



Ø 64 mm Maxi
Ø 37 mm Mini

Plankenoverzicht

Vol facetten en keer op keer verrassend – zoals de natuur – zijn ook de EasyDeck® planken. De warme, gedekte kleuren overtuigen door een goed aanvoelend karakter, de veelzijdige structuren brengen leven en authentieke details op uw terras. Bestendig en sterk tegen externe invloeden verhoogt het natuurlijke, duurzame materiaal de waarde en de pracht van uw buitenzone gedurende lange tijd, tot het door terugkeer naar het productieproces een nieuwe levenscyclus begint.

gcc *HOLZart*

Dolomit 16x193

<small>fijn geribbeld</small>	<small>gestructureerd en gepolijst</small>	<small>fijn geribbeld</small>	<small>gestructureerd en gepolijst</small>
GRIJS	GRIJS	BRUIN	BRUIN
<small>fijn geribbeld</small>	<small>gestructureerd en gepolijst</small>	<small>fijn geribbeld</small>	<small>gestructureerd en gepolijst</small>
GROENZWART	GROENZWART	ZANDBRUIN	ZANDBRUIN

Glacier 16x193

<small>fijn geribbeld</small>	<small>gestructureerd</small>	<small>fijn geribbeld</small>	<small>gestructureerd</small>
GRAFIET	GRAFIET	TERRA	TERRA

gcc *HOLZart*

Trend 16x163

<small>fijn geribbeld</small>	<small>gegroeft</small>	<small>fijn geribbeld</small>	<small>gegroeft</small>
GRAFIET	GRAFIET	TERRA	TERRA

Trend 19x130

<small>fijn geribbeld</small>	<small>gegroeft</small>	<small>fijn geribbeld</small>	<small>gegroeft</small>
GRAFIET	GRAFIET	TERRA	TERRA

gcc *HARZart*

Relief R24 16x145

<small>gepreegd en gematteerd</small>	<small>gepreegd en gematteerd</small>
FOKUS KOKOSZWART	FOKUS GRIJS

Dolomit 19x145

<small>gegolfd en gematteerd</small>	<small>gegolfd en gematteerd</small>
FOKUS GRIJS	FOKUS BRUIN

Eenvoudig beslissen. Eenvoudig plannen.

Maak van uw groene oase een plek waar u zich helemaal thuis voelt, met duurzame, onderhoudsvriendelijke en unieke producten die volledig aansluiten bij uw wensen en persoonlijke smaak. Met behulp van de online planner kunt u uw tuindromen waarmaken. Plan de inrichting van uw buitenruimte eenvoudig vanuit huis. Of u nu eerste ideeën wilt visualiseren of concrete plannen wilt uitvoeren – met slechts een paar klikken komt u te weten welke materialen u nodig hebt en ontvangt u bovendien bijbehorende plannen en bouwtekeningen.

Waar u EasyDeck® inclusief toebehoren kunt kopen, ontdekt u onder: www.easydeck.de/en/dealer



Eenvoudig online plannen:
planer.easydeck.de/en



Artikeloverzicht

Artikelen voor de montage met betonnen randstenen



Constructiebalk
40x40 mm



Bevestigingsschroef
voor OC 7,5x92 mm



Verbindingsschoen



Rubberen pad
100x60x20 mm
100x60x10 mm
100x60x3 mm



Bevestiging klem
(eendelig), incl. schroeven



Randklem
(tweedelig)



Groefbrug



Clip & randclip
incl. schroeven



Schroef M6 x 40 mm
voor vastschroeven van
korte stukken plank



Distanz Fix,
incl. schroeven,
voor voegen aan
kopse zijde



Bevestigingstape
zelfklevend



Bevestigingsschroef
M8 x 40 mm voor het
rhombusprofiel als
afsluitstrip



Bevestigingsschroef
M8 x 80 mm voor het
rhombusprofiel als
afsluitstrip

Bijkomende Artikelen voor de montage met het ConStep systeem



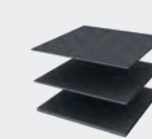
ConStep
draagplaat



ConStep
dubbele houder



ConStep
enkele houder



ConStep rubberen pad
300x300x10 mm
300x300x5 mm
300x300x3 mm



Montageband



ConStep
montageschoen

Rhombusprofiel als afsluitstrip 81 x 20,5 x 4200 mm

Rhombusprofielen hebben een gematteerd oppervlak en verschillen van de plankkleuren.

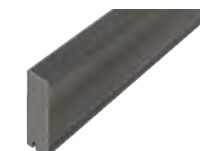
^{ccc}HARZart



Fokus kokoszwart
voor plank Glacier terra,
Trend terra, Relief R24
fokus kokoszwart

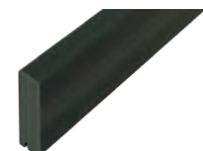


Fokus Bruin
voor Plank
Dolomit bruin en
fokus bruin

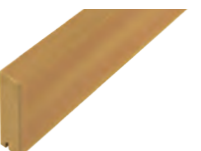


Fokus Grijs
voor plank Dolomit grijs
en fokus grijs, Glacier
grafiet, Trend grafiet,
RELIEF R24 fokus grijs

^{ccc}HOLZart



Groenzwart
voor plank Dolomit
groenzwart



Zandbruin
voor plank Dolomit
zandbruin

De eenvoudige bewerking van het materiaal.

Wij hebben een materiaal ontwikkeld dat onderhoudsarm en resistent is. Producten van GCC HOLZart kunt u net zo bewerken als hout: Of het nu gaat om zagen, boren, schuren of schaven: met het gebruikelijke houtgereedschap brengt u het materiaal in de gewenste vorm. GCC HARZart is door het percentage kunstharsen dichter en harder, wat gereedschap sneller doet slijten. Wij adviseren daarom geen bewerking van het volledige oppervlak, zoals d.m.v. schaven, borstelen of schuren.

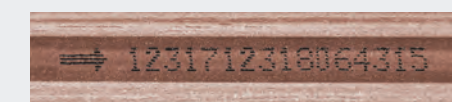
Het is ons streven dat u lang plezier aan uw nieuwe terras hebt. Om van onze garantie te kunnen profiteren, is het belangrijk dat u al-leen originele EasyDeck® onderdelen gebruikt en onze verwerkingsinstructies in acht neemt. Bij speciale constructies die van deze verwerkingsinstructies of van de online planner afwijken, is overleg met de fabrikant vereist en dient een speciale goedkeuring te worden verkregen, om uw garantie rechten te behouden.

Zo lukt de opbouw heel makkelijk.

- // Vermijd dat de constructie-elementen in aanraking komen met de grond.
- // Zorg voor een vaste, belastbare ondergrond. Voor toepassingen die een, KOMO-certificaat vereisen, is een statisch voldoende gedimensioneerde, dragende en onbreekbare onderbouw nodig als draagvlak voor de EasyDeck® planken resp. onderconstructies.
- // Bij gebruik van metrische schroeven in principe alle gaten zodanig voorboren dat het te fixeren deel 2 mm groter en het te houden boorgat exact 0,5 mm kleiner is dan de schroevendiameter!
- // Houd rekening met de minimale afstanden van de dilatatievoegen, zodat de constructie indien nodig ongehinderd kan uitzetten en er voor voldoende ventilatie wordt gezorgd.
- // Indien de planken in lengterichting worden doorgezaagd, kunnen deze kromtrekken.
- // Bij de opbouw mag het terras niet worden omgord of gespannen.
- // Staafvormige componenten, die op stijve ondergrond door middel van schroeven bevestigd worden, hebben altijd in het midden het vaste punt en worden naar buiten glijdend aangebracht om thermische uitzetting en uitzetting door wateropname op te vangen.
- // Afstand van de planken tot alle vaste bouwonderdelen: 20 mm
- // Holle ruimten tussen de grindbedding en onder-constructie-elementen mogen niet worden afschot.
- // Aanbevolen minimum verval: 2% in de lengterichting van de planken.
- // De planken mogen maximaal 50 mm over het laatste deel van de onderconstructie uitsteken.
- // Bij de montage dient rekening te worden gehouden met de technische maattoleranties voor lengte, breedte en dikte; controleer de afmetingen nogmaals op de bouwplaats.
- // Pas de keuze van materiaalvarianten van gestante onderdelen, zoals gewoon staal of RVS bij clips, aan de omstandigheden op de bouwlocatie aan.
- // De planken moeten in een rechte hoek gekapt en vervolgens afgekant worden.
- // Bij de bouw van het terras moet de windbelasting als heflast in de constructie worden ingecalculerd.
- // **Vooraleer vast te schroeven, alle gaten voorboren.**

Eenvoudig de legrichting in acht nemen

Om een homogeen oppervlakte-effect te bereiken, dienen alle planken in dezelfde legrichting te worden gemonteerd. Deze wordt door een pijl in de groef van de plank c.q. door een etiket op de plank gekenmerkt. Meng de planken voor het leggen. Zo kunnen de geringe kleurverschillen van de planken de natuurlijke look benadrukken.

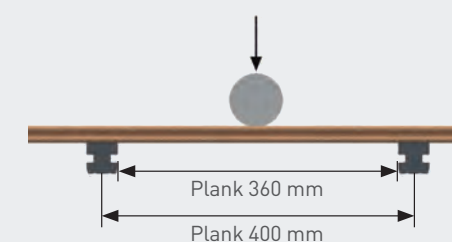


Legrichting

Mechanische eigenschappen

Driepuntsbuiging	Plank
Nettobreedte steunbalken:	360 mm
Testsnelheid :	20 mm/min
Breekkracht:	3.200 N*

*3.200 N is gelijk aan ≈ 320 kg/plank bij een maximum afstand van de onderconstructie van 400 mm.



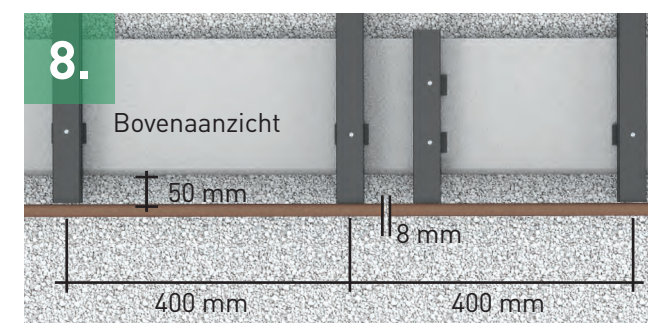
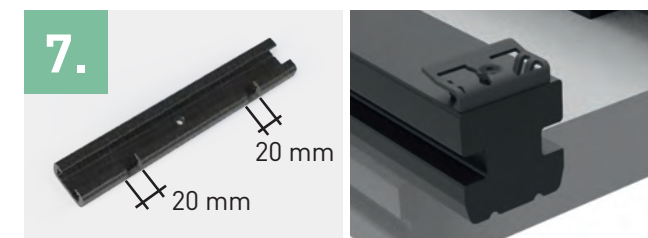
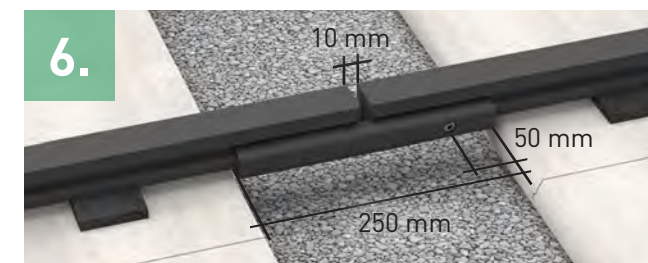
Technische maattoleranties

	Opgegeven maat	Tolerantie	Dimensie	Meetpunt	Toelaatbare dimensieverandering na wateropname* (Gegarandeerde waarden)	Opmerking
Profiel-lengte	3000 / 4000 / 5000 mm	- 0,0/+ 10,0 mm	Lengte	Maximale waarde	Planklengte 3000 mm ≤ 9,0 mm Planklengte 4000 mm ≤ 12,0 mm (≤ 3 mm/m) Planklengte 5000 mm ≤ 15,0 mm	min. 20 mm afstand tot vaste bouwonderdelen
Profiel-breedte	130 / 145 / 163 / 193 mm	- 2,0/+ 1,0 mm	Breedte max. 193 mm	Midden plank	≤ 1,2 mm	
Profiel-dikte	16 / 19 mm	- 1,0/+ 1,0 mm	Dikte max. 19 mm	Midden plank	≤ 0,5 mm	

*Bij buitentoepassing en opbouw volgens bouwhandleiding

De montage op betonnen boordstenen

Volgens de principes van de constructieve houtbescherming raden wij aan de planken met min. 2% afschot in de langsrichting van de planken te leggen. Zo kan het water weglopen, worden plassen of schade aan het gebouw verhinderd en wordt de vorming van waterlekken tot een minimum beperkt.



De voorbereiding van de ondergrond

1. Grondslag met 4% afschot maken.
2. Grindbed (inclusief drainage) met 2% afschot aanleggen, rondom 500 mm groter dan het terras. Grindbed met fijne kiezel aftrekken met 2% afschot.

De montage van de onderconstructie

3. Betonnen stoepranden (100x25x5 cm) met een afstand van 500 mm op verval-grindbed leggen.
4. Constructiebalken (40x40 mm) gelijkmatig dwars ten opzichte van de betonnen stoepranden verdelen (groef beneden), aan de voorzijde op 50 mm uitstekende ruimte letten (zie detail 8). Aan begin en einde telkens twee balken aanbrengen (asmaat 160 mm). 10 mm rubberen pads onder de constructiebalk leggen, eventueel verschillen qua hoogte met bijkomende rubberen pads opvangen. De constructiebalken aan de randen van het terras en de balk, waarop de beveiligingsband bevestigd is, met de betonplaten vastschroeven. Bij het scheepsverband moeten ook de constructiebalken met de betonplaat vastgeschroefd worden die onder het begin en het einde van de plank gelegd zijn.

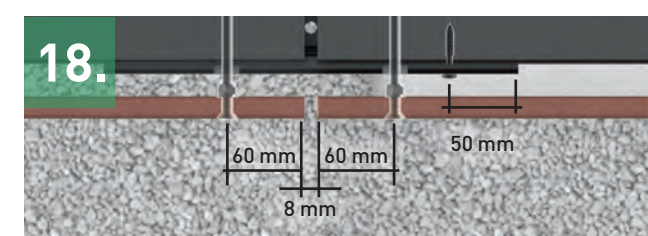
5. Bij terrasbreedten van meer dan 3 m moeten de stootvoegen van de constructiebalken altijd onderling verzet aangebracht en met de verbindingsschoen verbonden worden. De verbindingsschoen maakt terrassen groter dan 12x12 m zonder bouwuitzetting mogelijk.
6. Verbindingschoen tot 250 mm inkorten, daarmee balkvoegen met elkaar verbinden, eenzijdig vastschroeven (afstand voegen 10 mm).
7. De verbindingsschoen aan de buitenste constructiebalk voor latere montage van de rhombusprofielen als afsluitstrips ter hoogte van de schroefverbinding 20 mm breed en 10 mm diep uitzagen. De stootvoeg van de rhombusprofielen neemt de stootvoeg van de onderconstructie op.
8. Bij stootnaden van de Rhombusprofielen in de plankrichting moet u een extra constructiebalkdeel (lengte 320 mm) bevestigen. Als de planken in baksteenpatroon zijn gelegd, neemt de stootnaad van de Rhombusprofielen de stootnaad van de planken op. Het vastschroeven vindt plaats in de dubbel te leggen constructiebalk (detail zie p.37).
9. Beveiligingsband telkens op een in het midden onder de plank liggende constructiebalk kleven. Bij gebruik van de Distanz Fix in het scheepsverband moet op elke constructiebalk de beveiligingsband geplakt worden.

De montage van de planken met clip

10. De snijkanten van de planken afschuiven.
11. Aan het begin van de voorzijde van de constructiebalk een randclip gelijk met de rand aanbrengen, 3 mm voorboren en met schroef losjes bevestigen (nog niet vast aantrekken).
12. De eerste plank aan de gepositioneerde randclip schuiven. Voor de volgende planken de clip gebruiken, 3 mm voorboren en met de meegeleverde schroeven losjes op de constructiebalk fixeren. Daarna de volgende plank tegenschuiven, tot de clip in de groef ligt. Na de installatie van ca. 5 plankenrijen met middelhoog draaimoment aantrekken. Tot de voorlaatste plank herhalen.
13. Na de voorlaatste plank de voor de laatste plank vereiste breedte berekenen en de constructiebalk flush inkorten. De constructiebalk moet 10 mm over de rand van de laatste plank uitsteken om de randclip als bevestigingsafsluiting aan te brengen.
14. De laatste plank aanbrengen en met randclip bevestigen. De schroef voor randclip voorboren en met het middelste vermogen vastschroeven.
15. Planken aan de voorzijde aan de rand met 15 mm uitstekend deel rechthoekig inkorten. Maximaal uitstekend deel van de plank 50 mm. Snijkanten afschuiven.

De montage van de rhombusprofielen als afsluitstrips

16. Minstens 15 mm afstand tussen rhombusprofiel en bovenkant terrein laten.
17. De schroefverbinding van de rhombusprofielen max. 60 mm tot de uiteinden en max. 400 mm onderling, volgens de principes voorboren. In de parallelle installatie ten opzichte van de planken effen aan de kopzijde van de constructiebalk met bevestigingsschroef M8x40 mm vastschroeven. Bij stootvoeg te werk gaan zoals in detail 8 getoond.
18. Tijdens de montage aan de voorzijde ten opzichte van de planken met bevestigingsschroef M8x80 mm aanschroeven en de bijhorende moer als afstandhouder en voor de bevestiging gebruiken.



De montage met het ConStep systeem

De beste onderconstructie voor uw EasyDeck® terras is ons goed doordachte ConStep systeem. De systeemcomponenten overtuigen met hun licht gewicht, variabele opbouwhoogtes en eenvoudige montage. Enkele en dubbele houders worden in de ConStep platen geklikt en vormen de voet voor de opliggende constructiebalken.

Variabele opbouwhoogtes eenvoudig realiseren

Met ons gepatenteerde kliksysteem kunnen opbouwhoogtes tussen 98 – 143 mm heel eenvoudig trapsgewijs worden gerealiseerd.

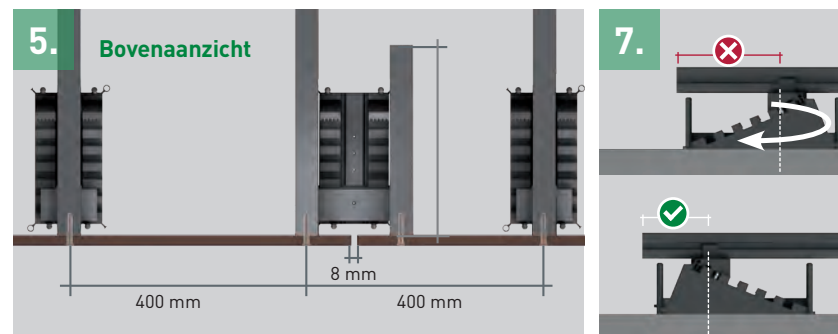
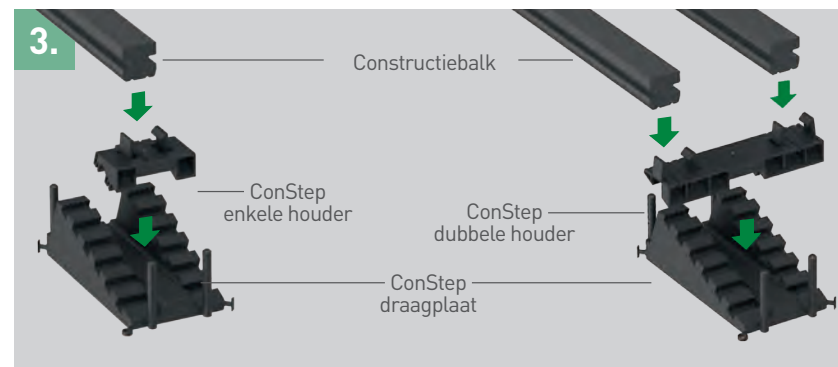


De voorbereiding van de ondergrond

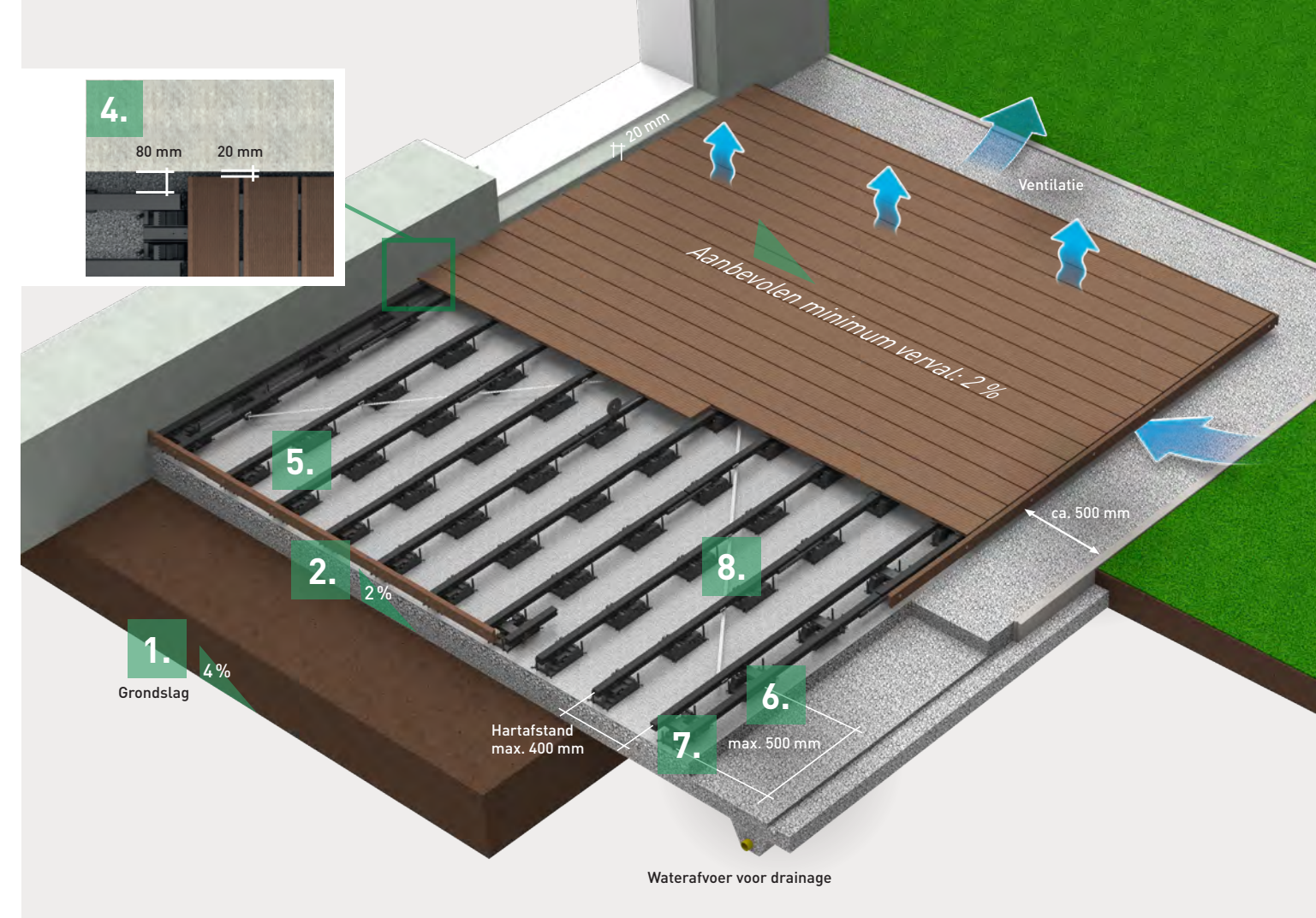
1. Grondslag met 4% afschot maken.
2. Grindbed (inclusief drainage) met 2% afschot aanleggen, rondom 500 mm groter dan het terras. Grindbed met fijne kiezel aftrekken met 2% afschot.

De montage van de ConStep platen

3. In alle ConStep draagplaten de enkele en dubbele houders op dezelfde hoogte-instelling vastklikken.
4. ConStep plaat met dubbele opname met 80 mm afstand tot de huiswand en maximaal 500 mm afstand tot de volgende ConStep plaat met dubbele opname plaatsen.
5. ConStep plaat met individuele opname max. 400 mm asafstand in de volgende rij plaatsen.
6. Het terras aan het einde weer afsluiten met een ConStep dubbele houder. De onderconstructie vastklikken.
7. De oversteek tot een minimum beperken. Hiervoor indien nodig de ConStep plaat draaien.
8. De gehele onderconstructie kruislings met montageband versterken door middel van de ConStep montageschoen.

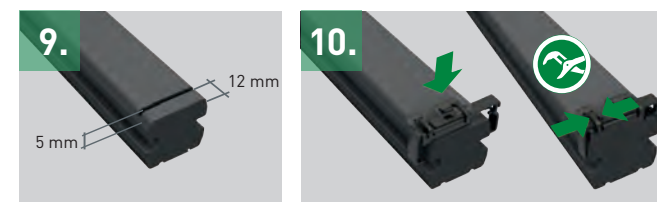


Vervolg bij montage onderconstructie betonen stoeprand punt 4 tot 9 op pagina 28.



De montage van de terrasplanken met vastzetkle

9. De constructiebalk aan de zijde vanaf dewelke de planken worden gelegd, op 12 mm van de rand 5 mm diep en 2 mm breed inzagen. In deze groef de randklem plaatsen, met een tang aan de constructiebalk bevestigen en de terrasplank in de randklem duwen.
10. De vastzetklem op de constructiebalk plaatsen, met behulp van een tang vastzetten en in de plankgroef schuiven. De vastzetklem in elke 3e rij planken met de bijgeleverde schroef aan de constructiebalk bevestigen.
11. Na de voorlaatste plank de voor de laatste plank vereiste breedte berekenen en de constructiebalk passend afzagen. Belangrijk: de constructiebalk moet 12 mm ten opzichte van de laatste balk uitsteken (om de randclips te bevestigen).

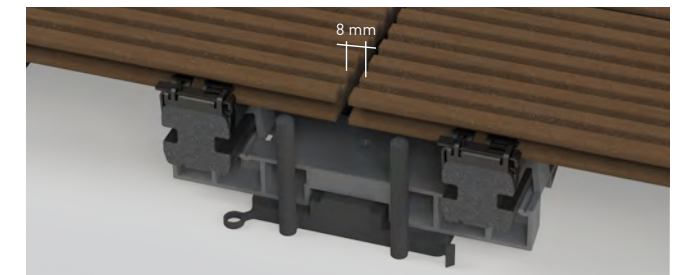


Montage van de afsluitstrips zie punt 16 tot 18 bij montage met betonnen stoeprand

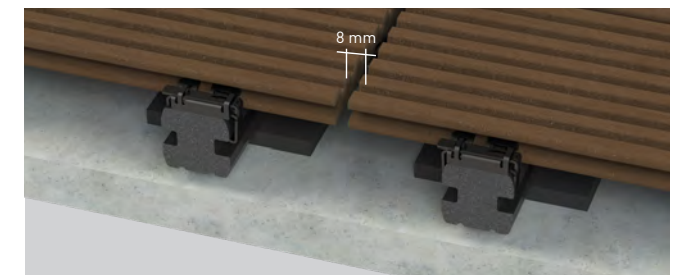
Montage in scheepsverband met dubbele onder constructiebalk

Kopse afstand van de planken min. 8 mm. Gebruik voor een optimaal voegbeeld de Distanz Fix. Aan de stoot van twee vloerplanken telkens een constructiebalk aan beginnende en einde van de vloerplank gebruiken, niet op een constructiebalk stoten.

Installatie op basis van het voorbeeld ConStep dubbele opname



Leggen volgens het voorbeeld betonrandsteen

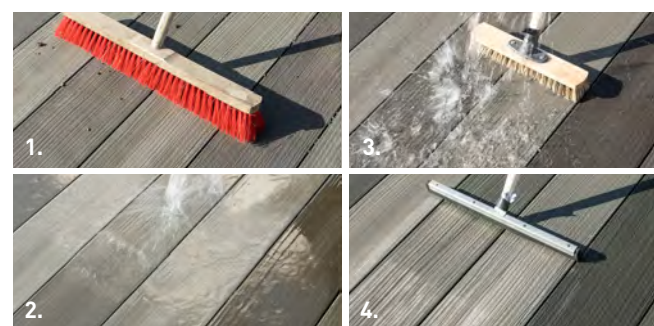


Eenvoudig terrasonderhoud

Uw EasyDeck®-terras is niet alleen een plek waar u zich thuis voelt, maar is ook gemakkelijk te onderhouden. Vlekken ontstaan niet door het materiaal zelf, maar door omgevingsfactoren zoals stof, pollen of watervlekken – vaak op de overgang tussen de overkapping en de open ruimte. Ook vlekken die door normaal gebruik ontstaan, blijven meestal oppervlakkig. Ze kunnen gemakkelijk met water en een schrobber worden verwijderd. Vaak vervagen de resten door zon en regen. Extra schoonmaakmiddelen zijn zelden nodig – dat maakt het onderhoud bijzonder milieuvriendelijk.

Bij het leggen raden wij een helling van minimaal 2% aan, zodat het water beter kan wegstromen en er zich minder vuil ophoopt. Voor een verzorgd uiterlijk volstaat een grondige reiniging twee keer per jaar, indien nodig ook vaker – bij voorkeur bij temperaturen boven de 15°C.

Uitgebreide informatie over de optimale reiniging en onderhoud van uw terras vindt u in de terrasgids en op onze website.



Ga bij het schoonmaken als volgt te werk:

1. Droog, los vuil van de terrasvloer vegen.
2. De volledige terrasvloer royaal met water besproeien en ten minste 15 minuten vochtig houden.
3. Reinig het terras met water en een in de handel verkrijgbare schrobber of wortelborstel.
4. Spoel het terras grondig af met schoon leidingwater. Veeg het droog met een rubberen raamwisser en laat het drogen.

Krachtige reiniging

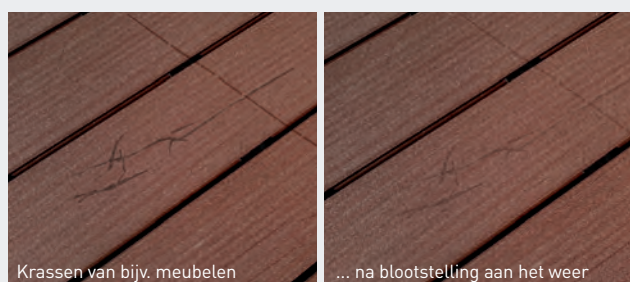
Veel vlekken op uw terras van GCC HOLZart en GCC HARZart verdwijnen vanzelf door zon en regen. Bij hardnekkiger vervuiling helpt onze vloeibare reiniger **GCC Pure Wash** – deze is fosfaatvrij en volledig biologisch afbreekbaar. Meng gewoon GCC Pure Wash (1 deel) met water (2 delen), breng het aan op de planken en schrob het in met een schrobber. Een spuitfles maakt het makkelijker om het gelijkmatig aan te brengen. Spoel het daarna af met veel schoon water en veeg stilstaand water weg.

Bij hardnekkige vlekken op GCC HOLZart-planken kunt u na het reinigen met GCC Pure Wash ook ons schuurpoeder en de GCC-schrobber (korundschrobber) gebruiken.



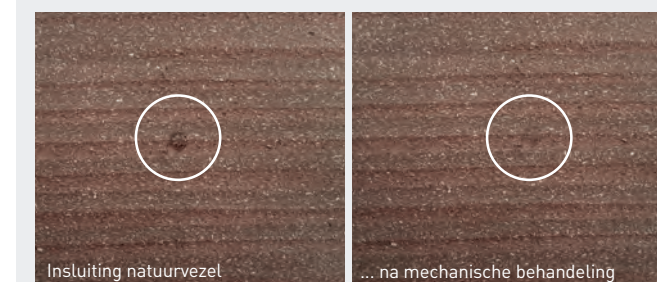
Belangrijke opmerking voor GCC HARZart vloerplaten!

Gebruik bij vloerdelen van GCC HARZart met een reliëf of mat oppervlak geen schuurpoeder of een schrobber met GCC- of korundschrobbers!



Gewoon wachten

Er is volop leven op uw terras – en dat is maar goed ook! Maak u geen zorgen over gebruikssporen of zogenaamde 'polijstplekken' door meubels. Door de weersinvloeden verdwijnen gebruikssporen op het oppervlak van de planken meestal vanzelf weer. Leun dus gerust ontspannen achterover! En mocht u toch iets willen doen, zorg dan voor een regelmatige reiniging van uw terras. Zo ontstaan er minder zichtbare gebruikssporen.



Gewoon echte natuurvezels

Uw terras mag er natuurlijk uitzien – kleine insluitels van bast- en natuurvezels horen erbij. Deze kunnen na verloop van tijd aan de oppervlakte komen als de planken worden blootgesteld aan weersinvloeden en vocht. Geen reden tot bezorgdheid: na verloop van tijd verdwijnen deze deeltjes bijna vanzelf door het normale gebruik van het terras. Als u ze toch wilt verwijderen, kunt u dit heel eenvoudig mechanisch doen – zonder het materiaal te beschadigen. Uw terras blijft robuust en duurzaam. Dus: geniet van de natuur op uw terras, precies zoals die is!

Constructiehoutprogramma

Het EasyDeck® constructiehoutprogramma is gemaakt voor ideeën van elke aard en onderscheidt zich door een uitstekende flexibiliteit. Met het vervatte rhombusprofiel en de bouwplank kunnen talrijke creaties voor buiten gemaakt worden.

Rhombusprofiel

Het rhombusprofiel kan zowel als stijlvol bekledingselement als afsluitstrip voor terrassendecken gebruikt worden en is verkrijgbaar in zeven kleuren. Opdat het rhombusprofiel met de geselecteerde terrasplanken in harmonie is, zijn de kleuren van het rhombusprofiel aan een kleurspectrum toegewezen. Op pagina 25 ziet u welk profiel het beste bij uw terrasdek past.

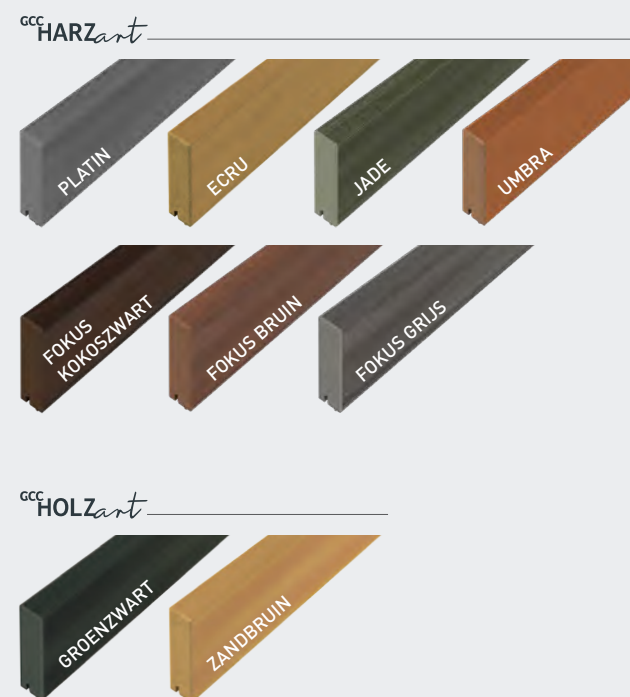
Bouwplank

De bouwplank met afmetingen 40 x 112 x 3600 mm is uw sleutel tot grenzeloze creativiteit. De bouwplanken zijn verkrijgbaar in in totaal negen kleuren en zijn ideaal voor het op maat maken van tuinelementen en meubels. Of het nu gaat om een zandbak, een verhoogde plantenbak of een bank – met dit bouwhout is alles mogelijk.

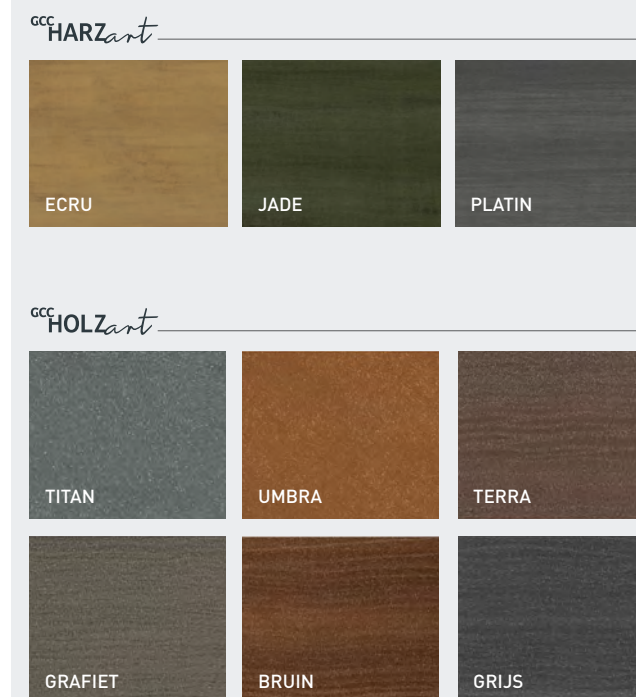


De grote kleurenveelvoud van het constructieprogramma

Rhombusprofiel

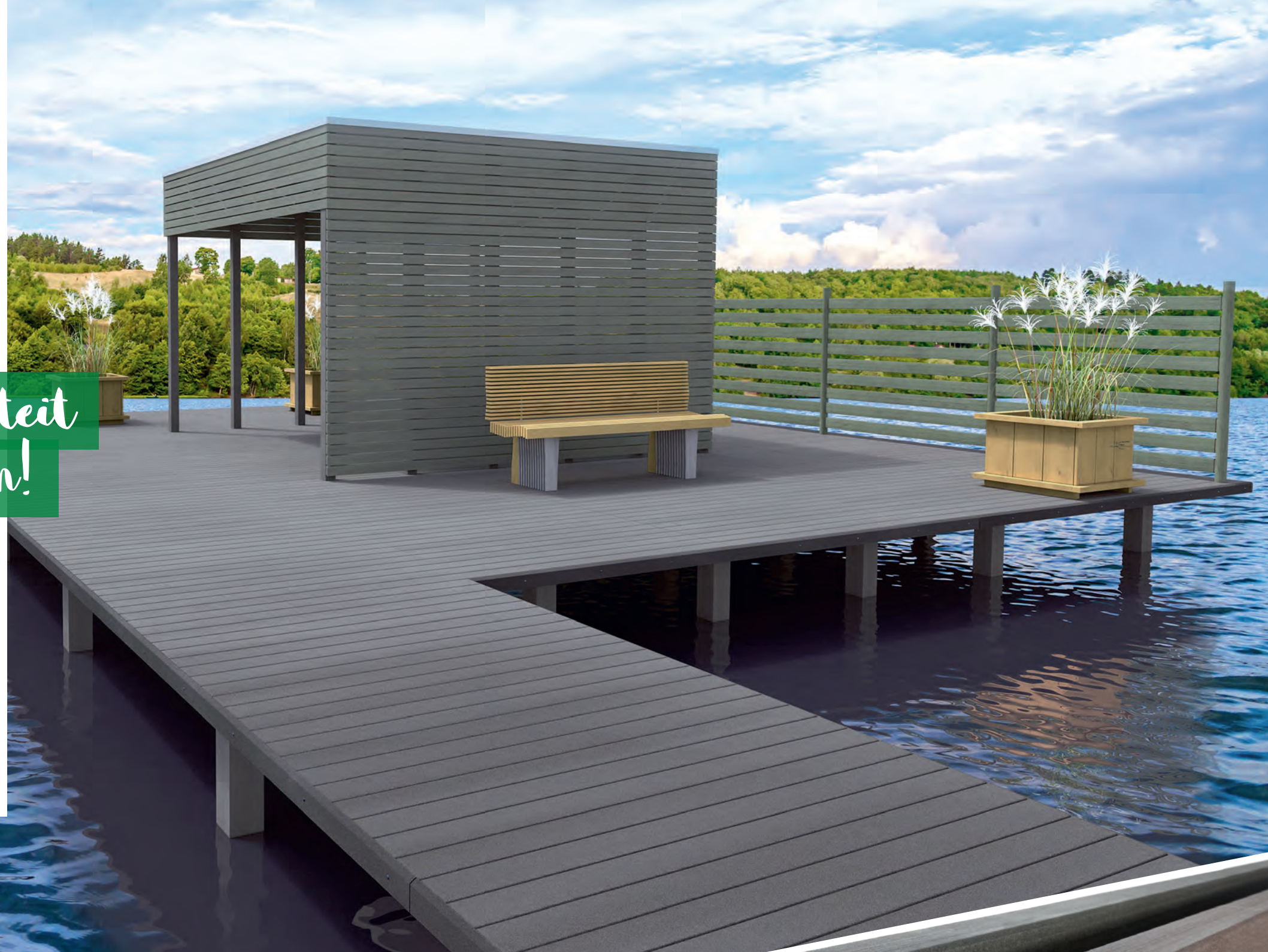


Bouwplank





*Creativiteit
zonder grenzen!*



EasyDeck® Bouwplank

40x112x3600 mm, in negen kleuren



Passende constructiebalken voor creatieve ideeën.

Voor vrijdenkers gemaakt: de constructieplank als deel van het constructiehoutprogramma! In combinatie met de rhombusprofielen kunnen klassieke of heel individuele creaties gerealiseerd worden. Op basis van ons innovatieve materiaalsamenstelling vinden ontelbare creatieve ideeën plaats bij u buiten. Met een kleurenveelvoud van negen kleuren past de constructiebout zich perfect aan het aspect van uw terras aan en vervult daarbij alle wensen.

// Vorm: rechthoekig (GCC HARZart),
rechthoekig met afgeschuinde randen
(GCC HOLZart)

// In negen kleuren verkrijgbaar

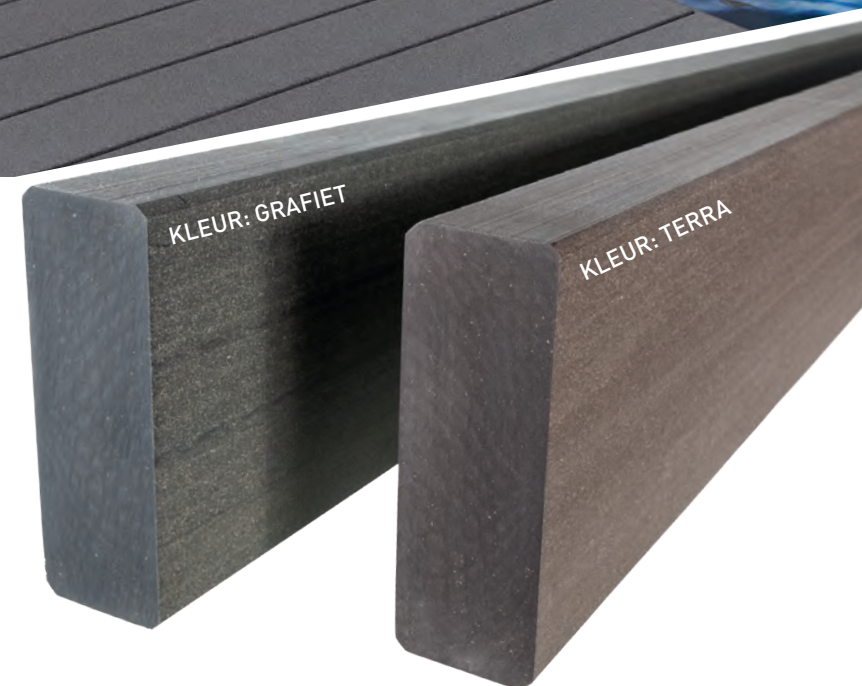
// Materiaal (titan, umbra, terra, grafiet,
bruin, grijs): **GCC HOLZart**

// Materiaal (ecru, jade, platin): **GCC HARZart**

Kleurenveelvoud

De Bouwplank is in totaal
negen kleuren verkrijgbaar.

De complete kleurenveelvoud van het
constructiehoutprogramma vindt u op pagina 33.





Een profiel met charme!

EasyDeck® Rhombus profiel

20,5 x 81 x 4200 mm,
in zeven kleuren, voegafstand vanaf 5 mm



Het massieve Rhombus profiel met attractieve kleuren voor stijlvolle bekledingen.

Het rhombusprofiel kunt u voor smaakvolle houtbekledingen buiten of als afsluitstrips voor uw nieuw terras gebruiken. De massieve profielen in zeven kleuren onderscheiden zich door een aantrekkelijk kleurenverloop en voegen zich prachtig in elke omgeving in. **De bevestiging kan zowel zichtbaar met schroeven als verborgen met roestvrijstalen klem gebeuren.** Afhankelijk van de specificaties kunnen de Rhombus profielen in het meerveldsysteem met een asmaat van max. 80 cm of in het eenveldsysteem met max. 60 cm gemonteerd worden.

- // Oppervlak: met kleurenverloop, gematteerd, eenzijdig met kleurstrepen
- // Montage zichtbaar vastgeschroefd of onzichtbaar met clips
- // Voegafstand: vanaf 5 mm
- // Materiaal (groenzwart, zandbruin): **GCC HOLZart**
- // Materiaal (fokus kokoszwart, fokus bruin, fokus grijs, ecru, jade, platin, umbra): **GCC HARZart**

Montage



Clips van RVS, RVS zwartgemaakt

Kleurenveelvoud

Het rhombusprofiel is verkrijgbaar in zeven kleuren in totaal. De complete kleurenveelvoud van het constructiehoutprogramma vindt u op pagina 33.





In een handomdraai
een schutting!



EasyDeck® Lattenschutting

Blickfang

- individueel in hoogte en breedte aanpasbaar
- in elke hoek opbouwbaar
- terreinvolgende opbouw mogelijk
- 25 jaar garantie op verrotting in de grond

De klassieke omheining met massieve dwarslat.

Met de EasyDeck® lattenschutting verfraait u uw tuin met een decoratieve omheining van innovatief materiaal. Deze kunt probleemloos aan de behoeften van uw tuin aanpassen. Dankzij de flexibel bruikbare verbindingselementen kunnen de massieve dwarslatten immers op diverse manieren en op verschillende hoogtes worden aangebracht. Bovendien zijn optio-neel passende deuren en poorten verkrijgbaar! Door de vaste verankering van de stijlen in de fundering, is de lattenschutting bestand tegen alle weersomstandigheden. En niet alleen dat: om een verrotting van de stijlen in de grond hoeft u zich 25 jaar lang geen zorgen te maken – dat belooft onze garantie u!

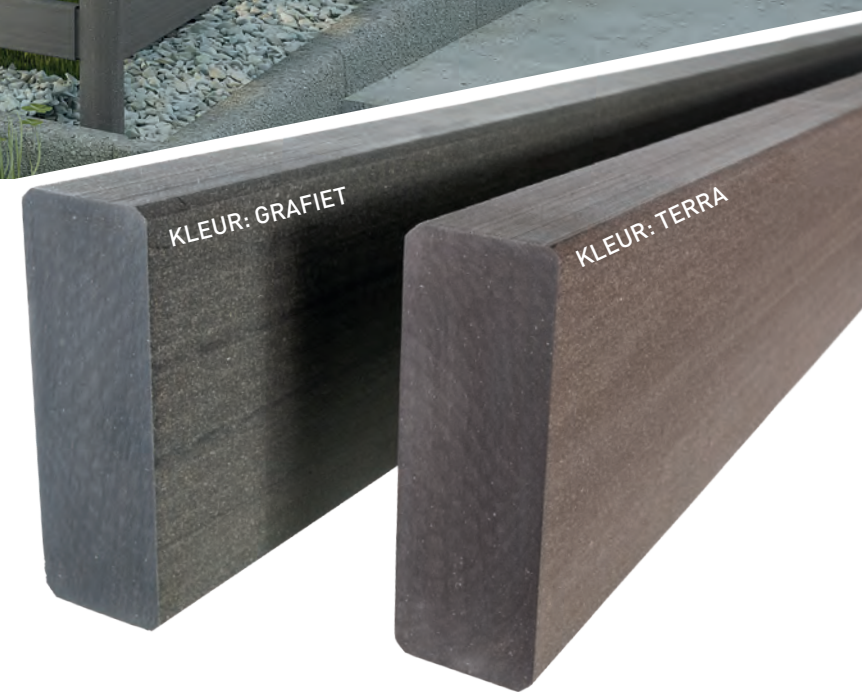
- // Vorm: rechthoekig, afgerond
- // Afmetingen: 40 x 112 mm
- // Lengte dwarslat: 178,6 cm of 360 cm**
- // Uitvoering op maat bestelbaar
- // Passende deuren en poorten verkrijgbaar
- // Materiaal: **GCC HOLZart**

**voor de terreinvolgende opbouw

Natuurlijke kleurontwikkeling



*De afbeeldingen tonen voorbeelden van de leverbare kleuren en hun natuurlijke kleurontwikkeling





Afgrenzing met niveau!

EasyDeck® Privacyomheining

“Blickfang” met GCC-dwarsslat



Het dikke privacyscherm met gevouwen panelen.

Van uw eigen privacy genieten en tegelijk accenten zetten, lukt u moeiteloos met de “Blickfang” privacyomheining. Het buitengewone uiterlijk met gemarmerde, gevouwen panelen springt direct in het oog. Het materiaal is kleurvast en vuilafstotend – de panelen reinigen zich als vanzelf door de verticale stand en blootstelling aan het weer. Bovendien kunnen bij-passende deuren en poorten geïntegreerd en zijn alle vereiste hellingen en hoeken probleemloos uitvoerbaar. Hierbij zijn onze stijlen zeer duurzaam – wij geven u 25 jaar garantie op verrotting in de grond. Kortom: de perfecte afgrenzingsmogelijkheid voor uw tuin!

- // Oppervlak: gemarmerd en gebouwd
- // Afmetingen: 35x270mm en dikte: 6 mm
- // Lengte Panelen: 160,2cm of 210 cm**
- // Uitvoering op maat bestelbaar
- // Passende deuren en poorten verkrijgbaar
- // Materiaal panelen: **GCC HARZart**
- // Materiaal palen en grendels: **GCC HOLZart**

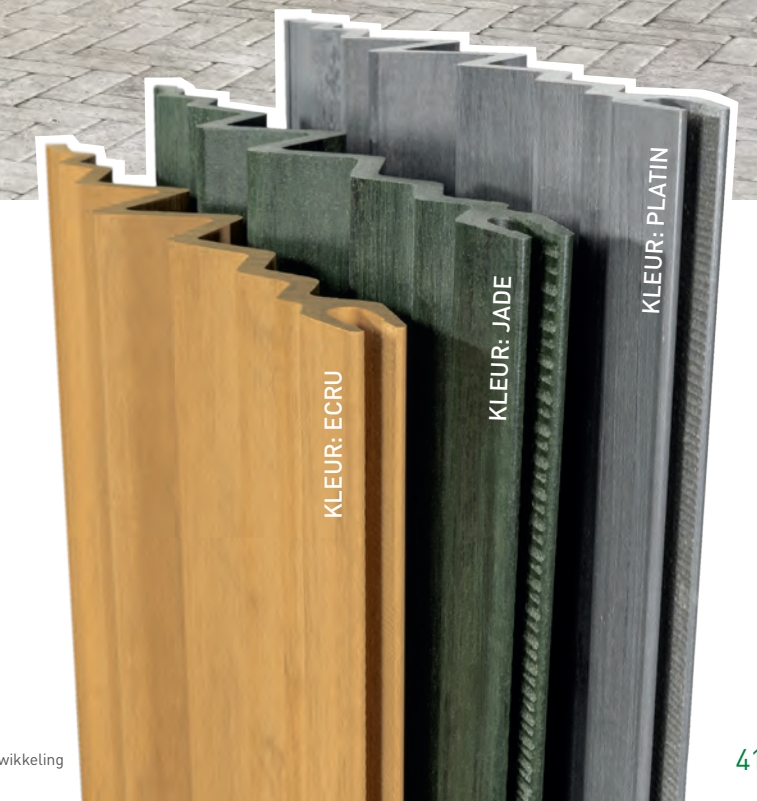
**voor de terreinvolgende opbouw

Natuurlijke kleurontwikkeling



*De afbeeldingen tonen een voorbeeld van de leverbare kleuren en hun natuurlijke kleurontwikkeling

OOK VERKRIJGBAAR IN EEN SET MET EEN ROESTVRIJSTALEN GRENDEL!



De eenvoudige montage voor alle omheiningen.

Deze EasyDeck® bouwhandleiding vormt de basis voor alle montagevarianten van omheiningen. Om van onze garantie te kunnen profiteren, is het belangrijk dat u alleen originele EasyDeck® artikelen gebruikt en onze verwerkingsinstructies in acht neemt.

EasyDeck® omheiningen kunnen met de online planner worden aangepast volgens de eigen ideeën. Om de montage eenvoudig met de hand mogelijk te maken, produceren wij desgewenst alle elementen speciaal op maat. Het tijdrovende voorboren van de vereiste gaten of het aanpassen van schuine omheiningdelen valt weg – u kunt meteen met de montage beginnen!

Plan uw individuele omheining eenvoudig op:
planer.easydeck.de/blickfang/en

**UITVOERING OP
MAAT BESTELBAAR**

Zo lukt de opbouw heel makkelijk.

- // Voor de montage door vastschroeven op de grondplaat uitsluitend de paal in 2,20 m lengte gebruiken. De totale hoogte van 2 m (bovenkant vloer tot bovenkant stijl) mag niet worden overschreden. Voorzichtig! Hogere constructies voldoen niet aan de statische vereisten.
- // Gaten dient u 0,5 mm kleiner dan de schroefdiameter voor te boren. Boorgaten voor dwarslatverbindingen verzinken, om ervoor te zorgen dat deze volledig opliggen. Let op de randafstand van de boorgaten van min. 10 mm.
- // Tijdens de montage van de palen en grendels op de afstand van 12 mm letten, zodat de constructie eventueel zich zonder dwang kan uitzetten.
- // Volledig vastzetten van de dwarslatverbindingen bij de definitieve montage garandeert maximale stabiliteit.
- // Bij de productie en montage kunnen toleranties voor lengte, breedte en dikte niet worden uitgesloten. Bij de montage dient u hiermee rekening te houden. Controleer de afmetingen daarom nogmaals op de bouwplaats.

Terreinvollende opbouw

Heeft het terrein hellingen? Geen probleem voor het EasyDeck® privacyscherm of de EasyDeck® lattenschutting. Hellingen tot 3% kunnen eenvoudig met de EasyDeck® systeemformaten worden gemonteerd. Voor hellingen tot 10% gebruikt u de speciale lengtes of de **omheiningset met roestvrij stalen dwarslat**. Grotere hoogteverschillen op het terrein kunnen individueel worden opgevangen door dwarslat en paneel diagonaal af te zagen.



Hoekconstructie

Door de ovale vorm van de EasyDeck® stijlen en de innovatieve dwarslatverbindingen kunnen de lattenschutting en het privacyscherm ook in vrije hoeken worden opgebouwd.

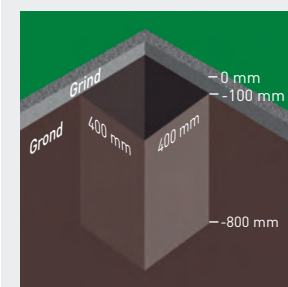


Verankeringmogelijkheden

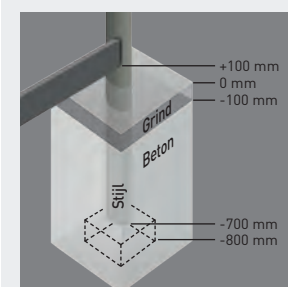
25 jaar
garantie
op verrotting
in de grond

EasyDeck® stijlen hebben een lange levensduur – zelfs bij inbouw in de grond. **Wij geven u 25 jaar garantie op verrotting!** U kunt de stijlen naar keuze in beton vastzetten of op grondplaten monteren.

Stijlen eenvoudig in beton vastzetten

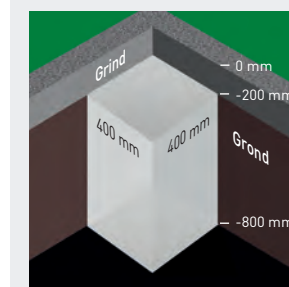


Alle funderingsgaten uitgraven (400 x 400 x 800 mm).

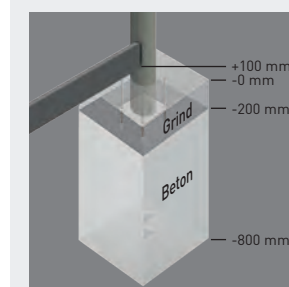


Het funderingsgat 100 mm diep met beton vullen. Het frame -700 mm diep in het funderingsgat plaatsen. De onderkant van de stijl nauwkeurig plaatsen met behulp van een kleine metselsteen. Het funderingsgat tot -100 mm met beton volstorten. Alle stijlen moeten loodrecht uitgelijnd zijn.

Stijlen eenvoudig op grondplaat monteren

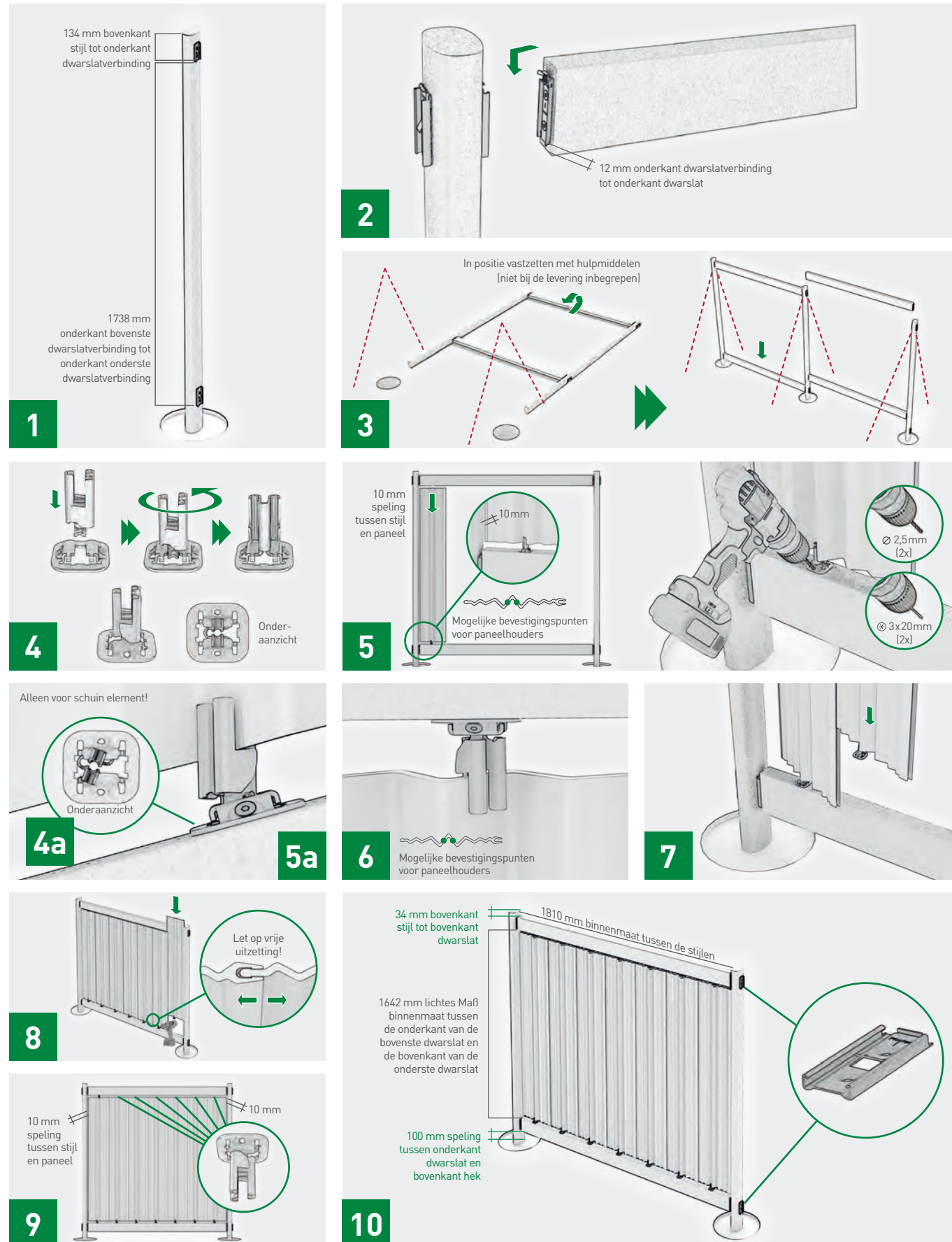


Aparte, geschikte fundering vereist. Hiervoor alle funderingsgaten uitgraven (400 x 400 x 800 mm) en van -800 mm tot -200 mm met beton volstorten. Volledig laten uitharden. Als alternatief kan ter plaatse een geschikt verankeringssysteem worden geïnstalleerd.



In de stijl gaten voor de grondplaat voorboren (75 x 850 mm). De grondplaat aan de ovale stijl vastschroeven (3 st. M8 x 80 mm). De grondplaat met de stijl met behulp van een geschikt verankeringssysteem op de fundering bevestigen. Alle stijlen moeten loodrecht uitgelijnd zijn.

Het montageverloop van de "Blickfang" privacyomheining



De frameconstructie

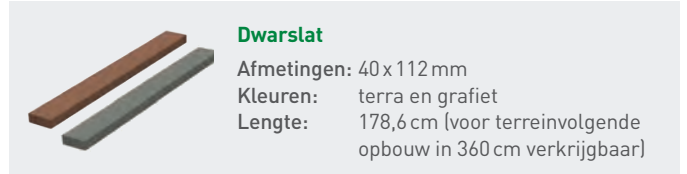
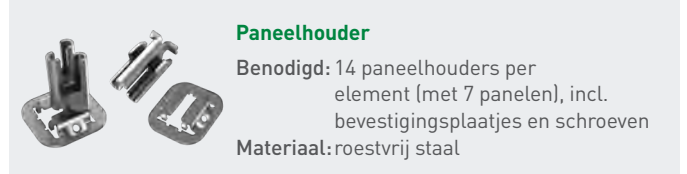
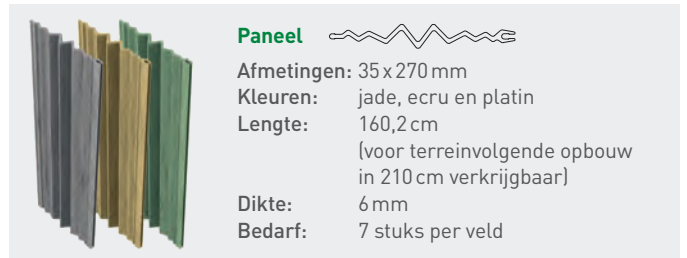
- Schroef het verbindingsstuk "stijl" van een dwarslatverbinding aan de stijl. Plaats het verbindingsstuk "dwarslat" centraal aan de kopkanten van de dwarslatten, markeer ze en schroef ze vast. Boor gaten met een 5,5 mm boor 35 mm diep en verzink vervolgens.
- Klik beide dwarslatten helemaal vast op de stijl.
- Zet de voormonteerde paneelhouders rechtop en bevestig hem loodrecht in de fundering (in beton gegoten of geschroefd) Plaats alle verdere paneelhouders. Schroef daartoe dwarslatverbindingen aan de volgende stijl en dwarslat volgens de instructie (zie punt 1) Bevestig de stijl loodrecht in de fundering en klik de bovenste en onderste dwarslat vast.

De eenvoudige paneelmontage met GCC dwarslat

- Steek de paneelhouder in het bevestigingspunt, overwin door te draaien het vastklikmoment en plaats de paneelhouder centraal op het bevestigingsplaatje.
- Monteer bij een schuin element de paneelhouder met haken aan de onderste aanslag van het bevestigingsplaatje.
- Steek de onderste paneelhouder centraal op de hoogste rib (links of rechts) op het eerste paneel. Plaats dit paneel, 10 mm beginnend vanaf de stijl, tussen de dwarslatten, lijn het bevestigingsplaatje uit op de afkanting van de dwarslat, bepaal de boorgaten in de onderste dwarslat en markeer deze exact. Boor gaten met een 2,5 mm boor en bevestig met 3 x 20 mm schroeven.
- Begin bij een schuin element het opbouwen van de panelen van onderaf. Laat de paneelhouder altijd als vast punt tegen de onderste aanslag van het bevestigingsplaatje stoten, zodat gewaarborgd is dat de panelen gelijkmatig kunnen uitzetten. Lijn het bevestigingsplaatje uit op de dwarslat boor voor en schroef vast.
- Steek de bovenste paneelhouder met bevestigingsplaatje op het midden van de bovenste rib van het eerste paneel in en bevestig hem volgens de instructie (zie punt 5).
- Steek bij de volgende panelen de onderste paneelhouder met bevestigingsplaatje op het midden van de hoogste rib in en verbind het paneel door middel van inschuiven met het vorige paneel.
- Bevestig de onderste paneelhouders volgens de instructie (zie punt 5) Let op een vrije uitzetting van de panelen. Laat het laatste paneel 10 mm van de stijl verwijderd eindigen.
- Steek na de bevestiging van alle onderste paneelhouders de bovenste paneelhouders met bevestigingsplaatje op en bevestig ze volgens de instructie (zie punt 5) Let ook hier op de vrije uitzetting van de panelen.
- Monteer het volgende hekelement op dezelfde wijze.

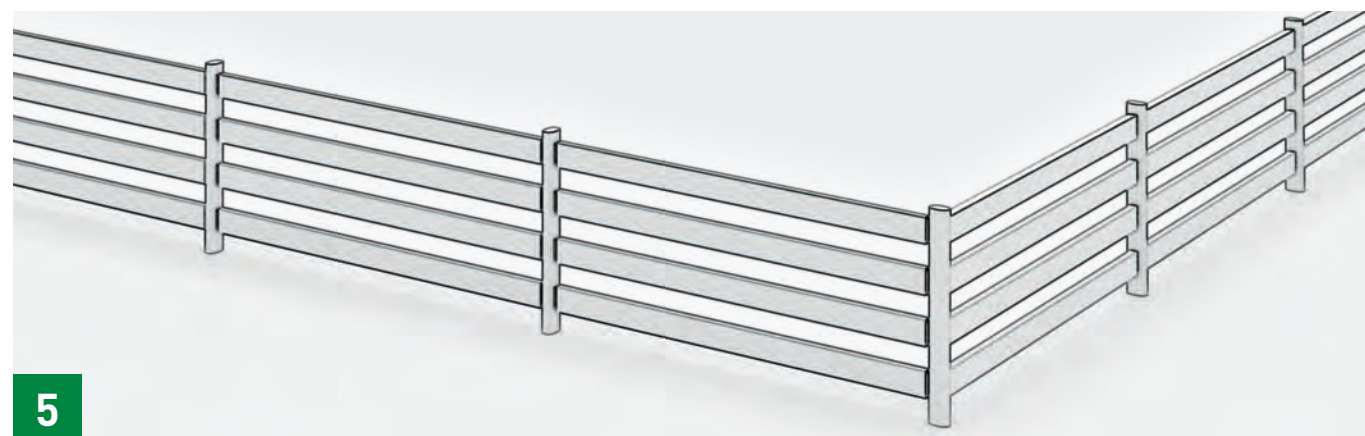
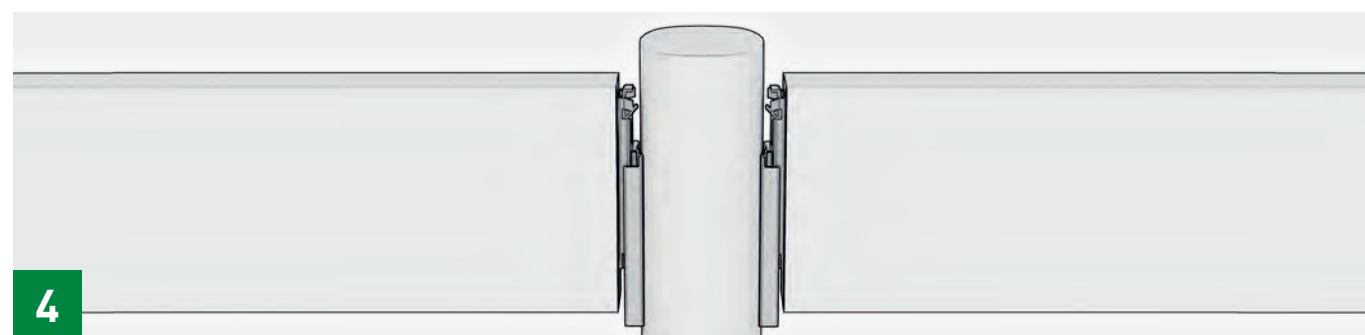
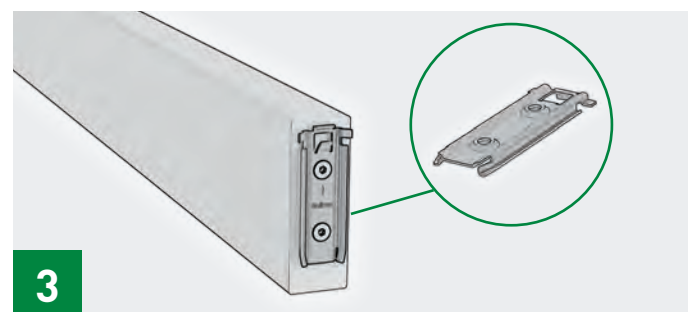
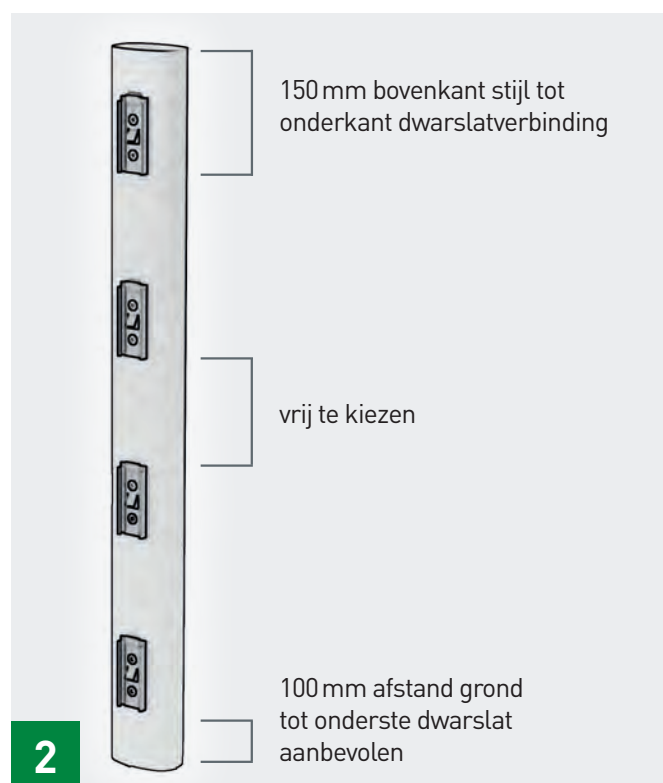
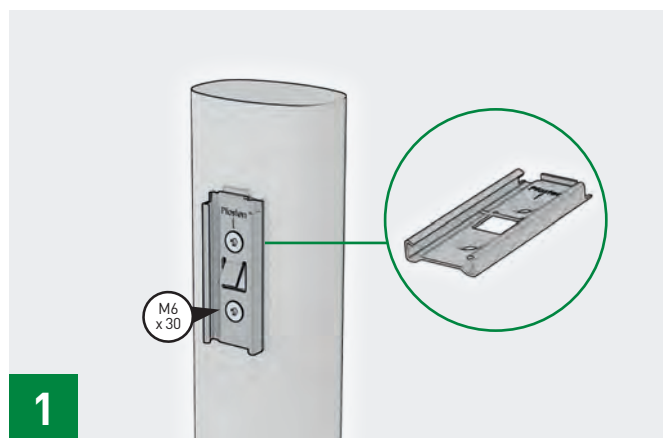
Voor individuele constructies, bijv. terreinvolgend met een helling, gebruikt u de omheiningsconfigurator onder: planer.easydeck.de/blickfang/en

Het artikeloverzicht voor de montage van de "Blickfang" privacyomheining



Het montageverloop van de lattenschutting

1. Het verbindingstuk 'stijl' aan de stijl vastschroeven. De markering 'BOVEN' in acht nemen. Met een 5,5 mm boor gaten 35 mm diep voorboren en verzinken.
2. Het verbindingstuk 'stijl' op gelijkmatige afstanden over de stijl verdelen. Zorg ervoor dat de onderste dwarslat van de omheining ten minste 100 mm afstand tot de grond heeft.
3. Het verbindingstuk 'dwarslat' centraal aan de kopse zijden van de dwarslat plaatsen, markeren, verzinken en vastschroeven.
4. De onderste en bovenste dwarslat aanbrengen, hierbij de bovenste dwarslat niet definitief vastzetten.
5. Het voorgemonteerde frame opstellen en **loodrecht** in de fundering bevestigen (beton/schroeven). Zie verankermogelijkheden. Na het uitharden van het beton resp. na het vastschroeven, de bovenste dwarslat verwijderen, via de onderzijde alle ontbrekende dwarslatten aanbrengen en definitief vastzetten.



Een materiaal voor de toekomst. Een materiaal dat blijft.



Afdruk



Uitgever:
NOVO-TECH Trading GmbH & Co. KG
Siemensstraße 31, 06449 Aschersleben, Germany

Concept/vormgeving/lay-out/foto's:
FULLHAUS GmbH, Regensburg

Wijzigingen voorbehouden.

Voor drukfouten stellen wij ons niet aansprakelijk.

**Druktechnisch kan niet worden uitgesloten dat
kleuren en afbeeldingen van het origineel afwijken.**

Stand:

11 mei 2026 // 1e versie | NL



Uw dealer

EasyDeck[®]
Made in Germany