

Terrasse // Zaun // Sichtschutz

**EasyDeck**<sup>®</sup>  
Made in Germany

Ein Werkstoff,  
vielfältig wie  
die Natur.

**GCC**  
German Compact Composite



[www.easydeck.de](http://www.easydeck.de)



# Ein Material. Zwei Varianten.

# GCC

German Compact Composite

**GCC (German Compact Composite)** ist ein Holz-Polymerwerkstoff, der ein echter Alleskönner ist. Bis zu **75 % Holzfasern** werden in einem patentierten Verfahren mit umweltfreundlichen Additiven und mit Polymeren ergänzt. Dabei ist uns besonders wichtig, dass neben Holz nur so viele unbedenkliche Zusatzstoffe wie nötig in unseren Produkten Verwendung finden. Der im Herzen Deutschlands produzierte Werkstoff ist **PVC-frei, materialgesund** und vollständig **kreislaufgeführt**. Auf chemische Versiegelung verzichten wir bewusst und setzen stattdessen auf den Eigenschutz des Naturprodukts.

Bei einigen unserer Produkte fügen wir der Werkstoffrezeptur recyceltes Kunstharz hinzu, das unter anderem von ausgemusterten Windkraft-Rotorblättern stammt. Durch diese Werkstoffvariante erzielen wir ganz besondere Produkteigenschaften und sind zugleich Vorreiter bei der stofflichen Wiederverwertung von Rotorblättern.



## GCC HOLZart

Mit einem Holzfaseranteil  
von bis zu 75 %.

Bei GCC HARZart wird ein Teil der Inhaltsstoffe durch Kunstharze ersetzt, die unter anderem aus wiederaufbereiteten Windkraft-Rotorblättern stammen. Diese Harze verleihen unserem Werkstoff seinen Namen. In Kombination mit unserem einzigartigen Herstellungsprozess entsteht ein besonders dichtes und weniger hygroskopisches Material, das vielseitig im Außenbereich eingesetzt werden kann. Durch den Kunstharz-Anteil wirkt die Werkstoffvariante kühl und glatt, fühlt sich aber warm an und ist beim Hautkontakt besonders angenehm.

// enthält mind. 50 % Holzfasern  
aus nachhaltig bewirtschafteten  
Waldbeständen und bis zu 30 %  
wiederaufbereitetes Kunstharz

// härter und schwerer als Hartholz

// speichert Wärme besser als Holz,  
heizt sich deutlich weniger auf als  
Naturstein, Beton oder Keramik

// Bearbeitung durch Sägen oder  
Bohren möglich

Sieht aus wie Holz, fühlt sich an wie Holz, riecht wie Holz. Unser polymergebundener Holzwerkstoff besitzt all die guten Seiten des Naturmaterials, fühlt sich warm an und lässt sich leicht verarbeiten. Durch das Hinzufügen von Polymeren und Additiven wird nach der Extrusion aus dem ursprünglichen Weichholz ein massiver, langlebiger Holzwerkstoff, der den hohen Anforderungen im Außenbereich standhält – und das ganz ohne Kunststoffbeschichtung.

// enthält bis zu 75 % Holzfasern  
aus nachhaltig bewirtschafteten  
Waldbeständen

// härter und schwerer als Hartholz

// speichert Wärme besser als Holz,  
heizt sich deutlich weniger auf als  
Naturstein, Beton oder Keramik

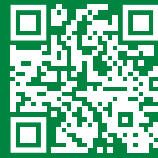
// Bearbeitung durch Sägen, Bohren,  
Schleifen oder Hobeln möglich



## GCC HARZart

Mit über 50 % Holzfaseranteil  
und bis zu 30 % recyceltem  
Kunstharz.

Rücknahmehändler finden Sie unter:  
[www.easydeck.de/haendler](http://www.easydeck.de/haendler)



# Unser Verständnis von Nachhaltigkeit.

Wenn eines ganz bestimmt in unseren Genen liegt, dann ist es das Cradle to Cradle®-Prinzip. Es beschreibt Stoffkreisläufe, in denen Produkte bzw. Rohstoffe immer wiederkehrend zirkulieren – Abfälle gibt es nicht. Zur konsequenten Umsetzung dieser Kreislaufwirtschaft betreiben wir spezielle Systeme zur Rücknahme unserer seit 2005 hergestellten GCC Holzwerkstoff-Produkte. Dadurch erhalten und nutzen wir bereits vorhandene Materialressourcen ohne Qualitätsverlust und können – ohne den zusätzlichen Verbrauch natürlicher Rohstoffe – wachsen und Produkte nach höchstem Qualitätsstandard fertigen.

Gestalten Sie mit uns eine lebenswerte Zukunft für nachkommende Generationen und geben Sie Ihre EasyDeck® Produkte am Ende ihrer Nutzungsdauer bei einem Rücknahmehändler in Ihrer Nähe zurück. Scannen Sie einfach den QR-Code auf der linken Seite, um zur Händlersuche auf unserer Website zu gelangen.

- // Einsatz von Spänen aus nachhaltig bewirtschafteten PEFC-zertifizierten europäischen Waldbeständen
- // klimapositive Produktion mit erneuerbaren Energien
- // geschlossener Stoffkreislauf ermöglicht dauerhafte Speicherung des Kohlenstoffs im Holz
- // mehr Rohstoffehalt
- // unsere Produkte erfüllen die Kriterien für nachhaltiges Bauen und Green Building nach DGNB System, LEED® und BREEAM®



## Zertifizierung nach Cradle to Cradle

Beide GCC Werkstoff-Varianten sind so konzipiert, dass sie den extrem hohen Anforderungen des Cradle to Cradle®-Prinzips entsprechen und sind vom Cradle to Cradle Certified® Products Innovation Institute auf Cradle to Cradle Certified® Gold Level\* zertifiziert, GCC HOLZart in der Materialgesundheit sogar mit der höchsten Stufe Platin. Damit ist GCC einer der wenigen Baustoffe weltweit, der diese Stufe erreicht und deren Inhaltsstoffe nachgewiesen materialgesund und ökotoxikologisch unbedenklich sind. Die Bewertung des integrierten Wassermanagements und des klimapositiven Energiekonzepts bei der Produktion sowie die hohen sozialen Standards an unserem Produktionsstandort in Deutschland runden die umfangreiche Material- und Prozessbewertung ab. GCC erfüllt damit den höchsten Standard für Ökoeffektivität. Die Zertifizierung belegt, dass unsere Produkte zur positiven Nachhaltigkeitsbewertung von Bauwerken beitragen.

	BRONZE	SILBER	GOLD	PLATIN
 Materialgesundheit*				
 Produktkreislauf				
 Saubere Luft & Klimaschutz				
 Wassermanagement				
 Soziale Verantwortung				

Die Zertifizierung belegt, dass unsere Produkte zur positiven Nachhaltigkeitsbewertung von Bauwerken beitragen.

\*GCC HOLZart erreicht PLATIN und GCC HARZart erreicht GOLD in der Materialgesundheit. Cradle to Cradle Certified® ist eine registrierte Marke des Cradle to Cradle Products Innovation Institute. Mehr Informationen zur Zertifizierung unter [www.easydeck.de](http://www.easydeck.de)

# Ehrliche Qualität aus Deutschland.

Produkte aus GCC sind wegen der hohen Naturfaserauffüllung sehr widerstandsfähig und haben eine geringe thermische Ausdehnung. Da unser Werkstoff auf Holz basiert, verändern natürliche Prozesse die Farbgebung und Haptik mit der Zeit. Über 20 Jahre Erfahrung und Entwicklung sprechen für das Material – wir versprechen nichts, was wir nicht halten können!

## Unabhängig zertifiziert

Unser Anspruch ist es, Ihnen immer gleichbleibende Qualität und einwandfreie, bedenkenlose Produkte bieten zu können. Verschiedene Gütesiegel unabhängiger Prüfinstitute bestätigen unser Produktversprechen. Zusätzlich zum Cradle to Cradle Certified® Gold Level, das die Materialgesundheit und Kreislauffähigkeit der Produkte belegt, entspricht EasyDeck® unter anderem den hohen Anforderungen des Gütesiegels der Qualitätsgemeinschaft Holzwerkstoffe e. V. Darüber hinaus bestätigt das PEFC-Zertifikat, dass unsere Holzfasern aus nachhaltig bewirtschafteten Holzbeständen stammen.



## Im eigenen Labor geprüft

Wir verlassen uns nicht nur auf die Ergebnisse der externen Stellen, sondern werfen in unserem internen Labor selbst einen Blick in die Tiefe unserer Materialien: Wir prüfen fortlaufend, ob sämtliche Rohstoff-Proben sowie unsere Produkte unsere strengen Vorgaben erfüllen. Mithilfe moderner Labortechnik können wir alle verwendeten Inhaltsstoffe auf Schadstofffreiheit kontrollieren und die verschiedenen Witterungs- und Belastungssituationen simulieren, um Ihnen mit gutem Gewissen ein langlebiges Produkt zur Verfügung zu stellen.



25 Jahre  
Garantie  
gegen Verrottung  
im Erdreich

 Cfl-s1  
schwer  
entflammbar

 pflegeleichter

 rutschhemmend

 mehrfarbig

## Was unsere EasyDeck® Produkte versprechen:

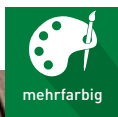
- // Werkstoff mit hohem Holzanteil – kein PVC
- // sehr harte, widerstandsfähige Oberfläche
- // durchgefärbtes Material
- // massive Produkte – ohne Hohlkammer
- // erstaunlich dünn – hoch belastbar
- // langlebiges Nutzererlebnis
- // widerstandsfähig gegen Salz und Chlor
- // einfache Verarbeitung
- // Verlegung mit System
- // angenehmes Barfußgefühl – gute Trittsicherheit
- // geringe Sprödigkeit, keine gefährlichen Splitter
- // Wohngesundheit durch zertifizierte Unbedenklichkeit
- // erfüllen die Vorgaben der DIN EN 71-3 und sind damit zur Herstellung von Kinderspielzeug geeignet



Frei von allen  
Splittersorgen!

## EasyDeck® Dolomit 16x193

Bodendiele, 16 mm stark,  
in vier Farben, 193 x 3000, 4000 oder 5000 mm\*\*



### Die extra breite Bodendiele mit lebendigem Farbspiel und Holzcharakter.

Sie sind ein Fan von Holzoptik und dem einzigartigen Farbverlauf, den das Naturprodukt mit sich bringt? Dann ist unsere Dolomit16x193-Diele die richtige Wahl für Sie! Die strukturierte, polierte Oberfläche sowie das sanfte Farbspiel sorgen für ein stimmiges Bild. Bringen Sie Holzcharakter auf die Terrasse – und unter Ihre Füße.

// Oberfläche: strukturiert mit Farbverlauf und poliert  
// einseitig verlegbar  
// Fugenbreite: 5 mm (± 0,5 mm)  
// Material: **GCC HOLZart**



### Natürliche Farbentwicklung



nach der Verlegung\*

nach 1-2 Monaten\*

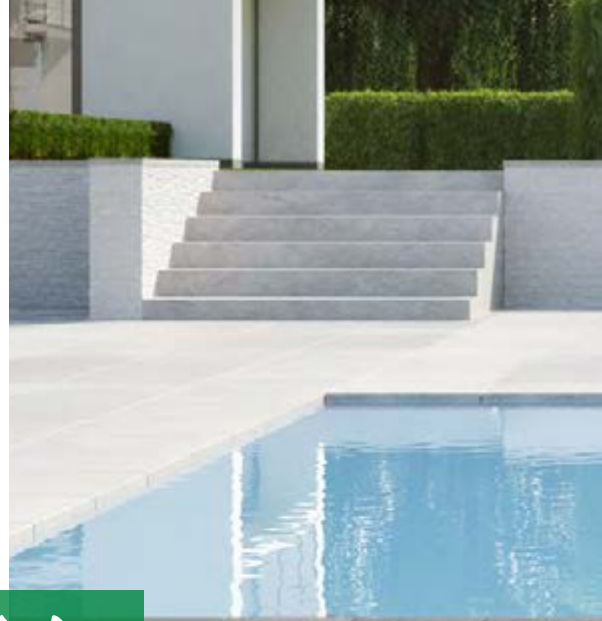
nach 6-8 Monaten\*



\*Abbildungen zeigen beispielhaft die lieferbaren Farben und ihre natürliche Farbentwicklung



Tolle Haptik.  
Schicker Look!



## EasyDeck® Glacier 16x193

Bodendiele, 16 mm stark,  
in zwei Farben, 193 x 3000 oder 4000 mm

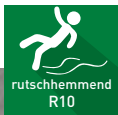


Abbildung zeigt EasyDeck® Glacier<sup>slip</sup> in der Farbe Graphit



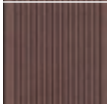

### Die extra breite Bodendiele mit Holzcharakter oder feiner Riffelung.

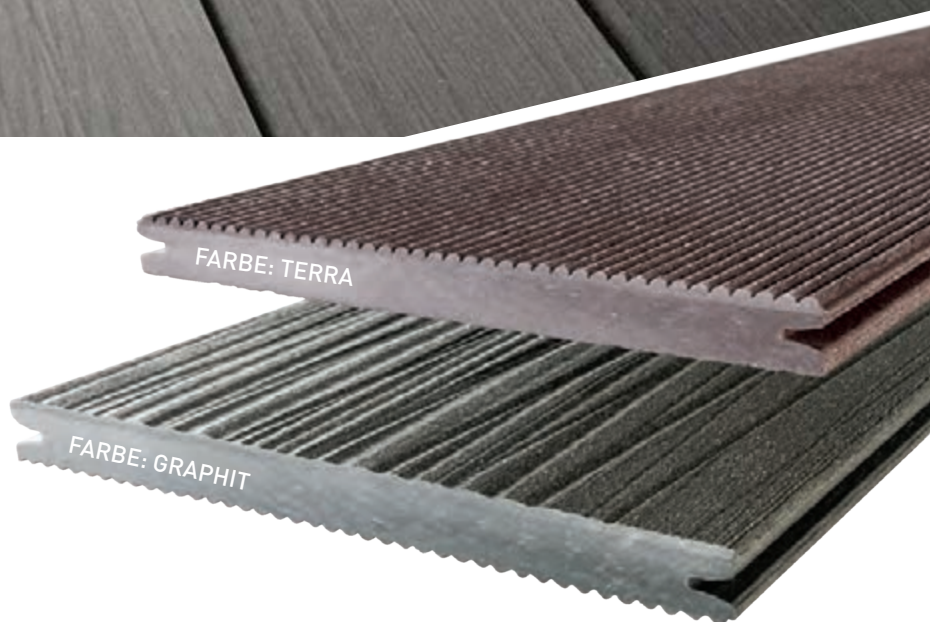
Dielen der Glacier-Reihe zeichnen sich durch den Mix zweier unterschiedlicher Seiten aus. Beidseitig verlegbar, bietet die Glacier 16x193-Diele auf der einen Seite eine fein geriffelte Oberfläche – auf der anderen Seite eine Oberfläche mit Holzcharakter. Zufällig gesetzte, geschwungene Strukturen geben der Oberfläche optische Dynamik. Die extra breiten Bodendielen sind in den Farbtönen Terra und Graphit erhältlich und echte Hingucker noch dazu!

- // Oberfläche: fein geriffelt oder strukturiert
- // beidseitig verlegbar
- // Fugenbreite: 8 mm (± 0,5 mm)
- // Material: **GCC HOLZart**



### Natürliche Farbentwicklung

		nach der Verlegung*
		nach 1-2 Monaten*
		nach 6-8 Monaten*
TERRA	GRAPHIT	



\*Abbildungen zeigen beispielhaft die lieferbaren Farben und ihre natürliche Farbentwicklung



Wow-Effekt  
für jeden Tag!

## EasyDeck® Trend 16x163

Bodendiele, 16 mm stark,  
in zwei Farben, 163 x 3000 oder 4000 mm



Abbildung zeigt EasyDeck® Trend<sup>16x163</sup> in der Farbe Graphit



### Die breite Bodendiele genutet oder mit feiner Riffelung.

Eine Diele, viele Möglichkeiten. Unsere breite Bodendiele Trend 16x163 wird ihrem Namen durch moderne Eigenschaften mehr als gerecht. Sie ist beidseitig verlegbar und in den gedeckten Farben Terra und Graphit erhältlich. Fein geriffelt auf der einen Seite, genutet auf der anderen. Egal, wie Sie sich entscheiden, der Anblick der robusten Oberfläche wird Ihnen lange Zeit Freude bereiten.

- // Oberfläche: fein geriffelt oder genutet
- // beidseitig verlegbar
- // Fugenbreite: 8 mm (± 0,5 mm)
- // Material: **GCC HOLZart**



### Natürliche Farbentwicklung

		nach der Verlegung*
		nach 1-2 Monaten*
		nach 6-8 Monaten*
TERRA	GRAPHIT	

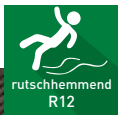
\*Abbildungen zeigen beispielhaft die lieferbaren Farben und ihre natürliche Farbentwicklung



Beständig. Modern.  
Extra Stark!

## EasyDeck® Trend 19x130

Bodendiele, 19 mm stark,  
in zwei Farben, 130 x 3000 oder 4000 mm



rutschhemmend  
R12

### Die schmale Bodendiele genutet oder mit feiner Riffelung.

Unsere Trend19x130-Diele ist mit 19 mm Stärke ein echt starkes Stück. Die Diele weist zwei unterschiedliche Seiten auf. Zum einen gibt es sie mit feiner Riffelung, zum anderen mit genuteter Oberfläche. Verlegt werden können beide Seiten in den Farben Terra oder Graphit. Mit den farbbeständigen und rutschhemmenden Dielen werten Sie den Aufenthalt im Freien modern und sicher auf!

// Oberfläche: fein geriffelt oder genutet  
// beidseitig verlegbar  
// Fugenbreite: 8 mm (± 0,5 mm)  
// Material: **GCC HOLZart**



### Natürliche Farbentwicklung

		nach der Verlegung*
		nach 1-2 Monaten*
		nach 6-8 Monaten*
GRAPHIT	TERRA	

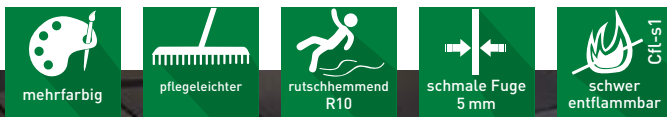
\*Abbildungen zeigen beispielhaft die lieferbaren Farben und ihre natürliche Farbentwicklung



Extra schlank.  
Besonders ausdrucksstark.

## EasyDeck® Relief R24 16x145

Bodendiele, 16 mm stark,  
in zwei Farben, 145 x 3000 oder 4000 mm



### Die robuste Diele mit besonderer Struktur.

Die Terrassendiele RELIEF R24 besticht durch ihre geprägte, mattierte Oberfläche, die in zwei eleganten Farbverläufen erhältlich ist. Mit den Maßen 16 x 145 mm und aus dem Werkstoff GCC HARZart gefertigt, bringt sie modernes Design und Funktionalität auf Ihre Terrasse. Die strukturierte Oberfläche sorgt für eine harmonische Optik und ein angenehmes Laufgefühl. Gestalten Sie Ihre Terrasse mit RELIEF R24 – natürlich schön, robust und zeitlos.

// Oberfläche: geprägt und mattiert  
// einseitig verlegbar  
// Fugenbreite: 5 mm (± 0,5 mm)  
// Material: **GCC HARZart**



### Natürliche Farbentwicklung

		nach der Verlegung*
		nach 1-2 Monaten*
		nach 6-8 Monaten*



\*Abbildungen zeigen beispielhaft die lieferbaren Farben und ihre natürliche Farbentwicklung



Klassische Optik,  
neue Vorteile!



## EasyDeck® Dolomit 19x145

Bodendiele, 19 mm stark,  
in zwei Farben, 145 x 3000 oder 4000 mm



Abbildung zeigt EasyDeck® Dolomit<sup>®</sup> in der Farbe Fokus Grau

### Die klassische Bodendiele mit natürlichem Farbverlauf.

Klassisch, hochwertig und robust wird es mit der Dolomit 19 x 145. Die Diele mit gewellter, mattierter Oberfläche kann farblich in Fokus Braun oder Fokus Grau gewählt werden. Das verwendete Material GCC HARZart verstärkt die Oberfläche der Diele. Sie ist geschlossen, pflegeleicht und schwer entflammbar. Die Struktur und der natürliche Farbverlauf lassen Ihre Terrasse zu einer gemütlichen Oase voller Behaglichkeit werden.

- // Oberfläche: gewellt mit Farbverlauf und mattiert
- // einseitig verlegbar
- // Fugenbreite: 5 mm (± 0,5 mm)
- // Material: **GCC HARZart**



### Natürliche Farbentwicklung

		nach der Verlegung*
		nach 1-2 Monaten*
		nach 6-8 Monaten*

\*Abbildungen zeigen beispielhaft die lieferbaren Farben und ihre natürliche Farbentwicklung



Bringt Licht  
ins Dunkel!

## EasyDeck® Lichtsystem

LED-Spots im Set, Leuchtmittel IP67,  
Ø 34 mm (0,25 W) oder Ø 60 mm (0,5 W)

Abbildung zeigt EasyDeck® Dolomit<sup>light</sup> in der Farbe Braun

Die dimmbaren LED-Spots im angenehm warmen Lichtton.

Das warme Licht der EasyDeck® Spots taucht Ihre Terrasse in ein stimmungsvolles Ambiente. Ob laue Sommerabende mit Freunden oder ein romantisches Dinner auf Ihrem Terrassendeck: Das EasyDeck® Lichtsystem ergänzt diese wertvollen Momente auf charmante Weise. Die LED-Leuchtmittel ermöglichen, dass jede Terrassengröße mit den Lichtern aufgewertet werden kann. Nutzen Sie Ihre Terrasse zu jeder Tageszeit!

- // 24 Volt DC IP67
- // leicht montierbar
- // dimmbar über Funkhandsender
- // vielfach erweiterbar für Funksteuerung
- // individuell steuerbar
- // Nutzungsbereich: privat und gewerblich
- // Material: **Spots aus Edelstahl**



**Die Artikelübersicht**



LED-Spot Mini  
Ø 34 mm (0,25 Watt)  
10 Lumen



LED-Spot Maxi  
Ø 60 mm (0,50 Watt)  
28 Lumen



Funksteuerung  
mit Funk-Handsender



Netzteil 40 W



2-Fach Verteiler



4-Fach Verteiler



Verlängerung  
1/3/6 m



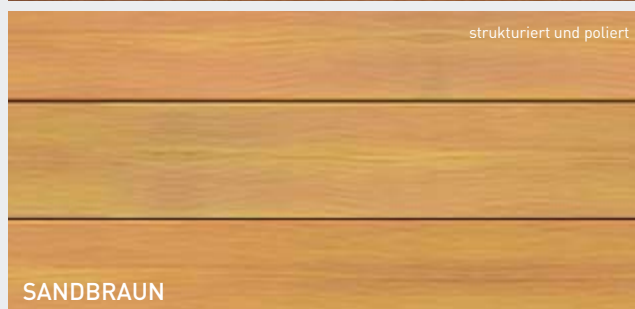
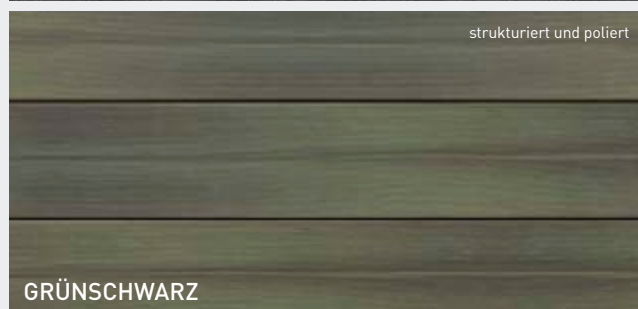
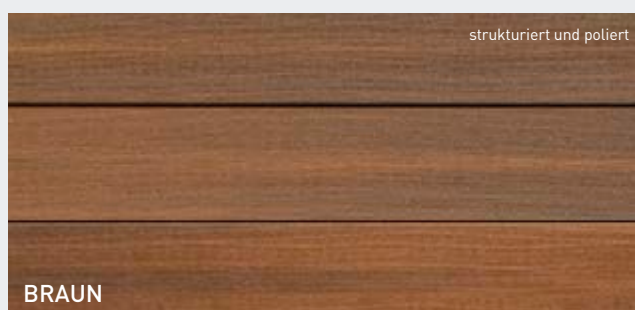
Ø 64 mm Maxi  
Ø 37 mm Mini

# Dielenübersicht

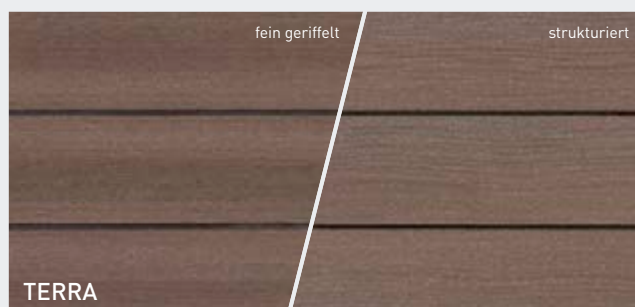
Facettenreich und immer wieder aufs Neue überraschend – wie die Natur – sind auch die EasyDeck® Dielen. Die warmen, gedeckten Farben erzeugen einen einmaligen Wohlühlcharakter, die vielseitigen Strukturen bringen Lebendigkeit und authentische Details auf Ihre Terrasse. Widerstandsfähig und stark gegen äußere Einflüsse wertet der natürliche, nachhaltige Holzwerkstoff Ihren Außenbereich für lange Zeit auf, bis für ihn durch Rückführung in den Produktionsprozess ein neuer Lebenszyklus beginnt.

GCC  
**HOLZart**

## Dolomit 16x193



## Glacier 16x193



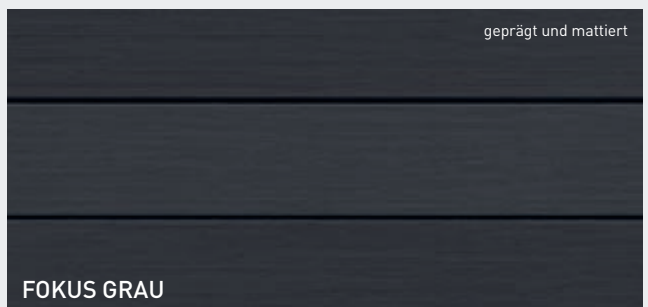
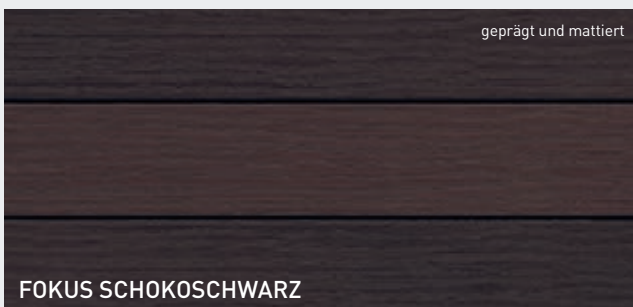
Trend 16x163



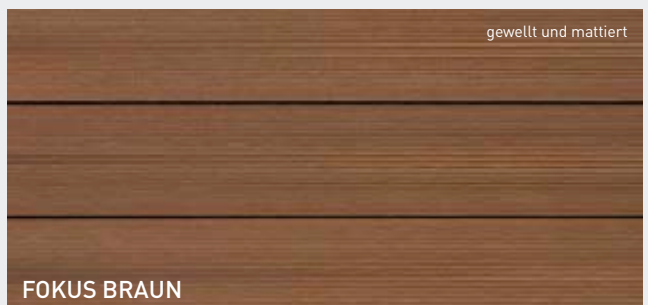
Trend 19x130



Relief R24 16x145



Dolomit 19x145



# Einfach entscheiden. Einfach planen.

Verwandeln Sie Ihr Reich im Grünen in einen Wohlfühlort mit langlebigen, pflegeleichten und einzigartigen Produkten ganz nach Ihren Ansprüchen und persönlichem Geschmack. Mithilfe des Online-Planers können Sie Ihre Gartenträume wahr werden lassen. Planen Sie die Gestaltung Ihres Außenbereichs einfach von zu Hause aus. Ob zum Visualisieren erster Ideen oder für die Umsetzung konkreter Pläne – mit nur wenigen Klicks erfahren Sie, was Sie an Material benötigen und erhalten zusätzlich entsprechende Pläne und Bauzeichnungen.

Wo es EasyDeck® inklusive Zubehör zu kaufen gibt, erfahren Sie unter:  
[www.easydeck.de/haendler](http://www.easydeck.de/haendler)



Einfach online planen:  
[planer.easydeck.de](http://planer.easydeck.de)



# Artikelübersicht

## Artikel für die Montage mit Betonrandsteinen



Konstruktionsbalken  
40 x 40 mm



Befestigungsschraube  
für UK 7,5 x 92 mm



Verbindungsschuh



Gummipad  
100 x 60 x 20 mm  
100 x 60 x 10 mm  
100 x 60 x 3 mm



Rastklammer (einteilig),  
inkl. Schrauben



Randklammer  
(zweiteilig)



Nutbrücke



Clip & Randclip  
inkl. Schrauben



Schraube M6 x 40 mm  
zur Verschraubung  
kurzer Dielenstücke



Distanz Fix,  
inkl. Schrauben,  
zur Herstellung einer  
kopfseitigen Fuge



Sicherungsband  
selbstklebend



Befestigungsschraube  
M8 x 40 mm für das  
Rhombusprofil als  
Abschlussleiste



Befestigungsschraube  
M8 x 80 mm für das  
Rhombusprofil als  
Abschlussleiste

## Zusätzliche Artikel für die Montage mit ConStep-System



ConStep  
Aufnahmeplatte



ConStep  
Doppelaufnahme



ConStep  
Einzelaufnahme



ConStep Gummipad  
300 x 300 x 10 mm  
300 x 300 x 5 mm  
300 x 300 x 3 mm



Rispenband



ConStep  
Montageschuh

## Rhombusprofil als Abschlussleiste 81 x 20,5 x 4200 mm

Rhombusprofile haben eine mattierte Oberfläche und weichen von den Dielenfarben ab.

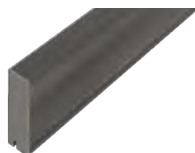
<sup>gce</sup>HARZart



Fokus Schokoschwarz  
für Dielen Glacier Terra,  
Trend Terra, Relief R24  
Fokus Schokoschwarz

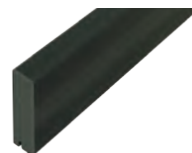


Fokus Braun  
für Dielen Dolomit Braun  
und Fokus Braun



Fokus Grau  
für Dielen Dolomit Grau  
und Fokus Grau, Glacier  
Graphit, Trend Graphit,  
RELIEF R24 Fokus Grau

<sup>gce</sup>HOLZart



Grünschwarz  
für Dielen Dolomit  
Grünschwarz



Sandbraun  
für Dielen Dolomit  
Sandbraun

# Die einfache Verarbeitung des Materials.

Wir haben einen Werkstoff geschaffen, der pflegeleicht und widerstandsfähig ist. Produkte aus GCC HOLZart lassen sich genauso verarbeiten wie Holz: Egal ob sägen, bohren, schleifen oder hobeln – mit den gängigen Holzwerkzeugen bringen Sie den Werkstoff in die gewünschte Form. GCC HARZart ist durch den Anteil an Kunstharzen dichter und härter, was zu einem stärkeren Werkzeugverschleiß führt. Wir empfehlen daher keine vollflächige Bearbeitung der Oberfläche wie Hobeln, Bürsten oder Schleifen.

Wir möchten, dass Sie lange Freude an Ihrer neuen Terrasse haben. Damit unsere Gewährleistung greifen kann, verwenden Sie bitte ausschließlich EasyDeck® Originalteile und beachten Sie unsere Verarbeitungsempfehlungen. Bei Sonderkonstruktionen, die von diesen Verarbeitungsempfehlungen bzw. vom Online-Planer abweichen, ist eine Abstimmung mit dem Hersteller notwendig und eine entsprechende Freigabe einzuholen, damit ein möglicher Garantieanspruch erhalten bleibt.

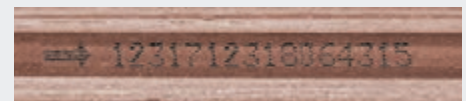


# So gelingt der Aufbau ganz easy.

- // Vermeiden Sie Erdkontakt der Konstruktionselemente.
- // Achten Sie auf einen festen, tragfähigen Untergrund. Für Anwendungen, die einer bauaufsichtlichen Zulassung bedürfen, ist ein statisch ausreichend bemessener, tragender und durchsturz sicherer Unterbau als Auflage für EasyDeck® Dielen bzw. Unterkonstruktionen erforderlich.
- // Bei Einsatz metrischer Schrauben grundsätzlich alle Löcher so vorbohren, dass der zu fixierende Teil 2 mm größer und das haltende Bohrloch exakt 0,5 mm kleiner als der Schraubendurchmesser ist!
- // Beachten Sie die Mindestabstände der Dehnungsfugen, damit sich die Konstruktion ggf. zwangsfrei ausdehnen kann und für ausreichende Unterlüftung gesorgt ist.
- // Bei längsseitigem Aufschneiden der Dielen kann es zum Verzug der Dielen kommen.
- // Terrasse beim Aufbau nicht gurten oder verspannen.
- // Stabförmige Bauteile, die auf starrem Untergrund mittels Schrauben befestigt werden, haben immer mittig den Festpunkt und werden nach außen gleitend gelagert, um thermische Ausdehnung und Ausdehnung durch Wasseraufnahme auszugleichen.
- // Dielenabstand zu allen festen Bauteilen: 20 mm
- // Hohlräume zwischen Kiesplanum und Unterkonstruktionselementen nicht verfüllen.
- // Empfohlenes Mindestgefälle: 2 % in Längsrichtung der Dielen.
- // Maximaler Dielenüberstand über der letzten Unterkonstruktion: 50 mm
- // Produktionsbedingte Maßtoleranzen von Länge, Breite und Dicke bei der Montage berücksichtigen und die Maße am Bau noch einmal überprüfen.
- // Auswahl der Materialvarianten von Stanzteilen wie Normalstahl oder Edelstahl bei Clips den baulichen Gegebenheiten anpassen.
- // Die Dielen sind rechtwinklig zu kappen und anschließend zu fasen.
- // Beim Aufbau der Terrasse muss die Windlast als abhebende Last in der Konstruktion berücksichtigt werden.
- // **Vor dem Verschrauben alle Löcher vorbohren.**

## Einfach die Verlegerichtung beachten

Um eine homogene Oberflächenwirkung zu erzielen, verlegen Sie alle Dielen in derselben Verlegerichtung. Diese wird durch einen Pfeil in der Dielennut bzw. durch ein Etikett auf der Diele gekennzeichnet. Mischen Sie die Dielen vor dem Verlegen. So können die geringen Farbunterschiede der Dielen die natürliche Optik unterstreichen.

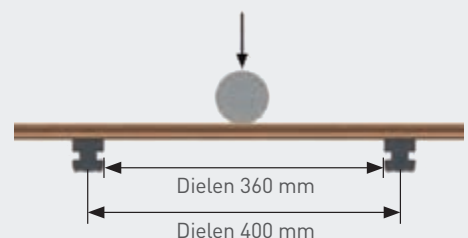


Verlegerichtung →

## Mechanische Eigenschaften

Dreipunktbiegung	Dielen
Lichte Weite Auflager:	360 mm
Prüfgeschwindigkeit:	20 mm/min
Bruchkraft:	3.200 N*

\*3.200 N entspricht ≈ 320 kg/Brett bei einem Maximalabstand der Unterkonstruktion von 400 mm.



## Produktionsbedingte Maßtoleranzen

	Vorgabe	Toleranzfeld	Dimension	Messpunkt	Zulässige Dimensionsänderung nach Wasseraufnahme* (Garantierte Werte)	Bemerkung
Profil-länge	3000 / 4000 / 5000 mm	- 0,0 / + 10,0 mm	Länge	Maximalwert	Brettlänge 3000 mm ≤ 9,0 mm Brettlänge 4000 mm ≤ 12,0 mm Brettlänge 5000 mm ≤ 15,0 mm (≤ 3 mm/m)	mind. 20 mm Abstand zu festen Bauteilen
Profilbreite	130 / 145 / 163 / 193 mm	- 2,0 / + 1,0 mm	Breite max. 193 mm	Mitte Brett	≤ 1,2 mm	
Profil-dicke	16 / 19 mm	- 1,0 / + 1,0 mm	Dicke max. 19 mm	Mitte Brett	≤ 0,5 mm	

\*bei Außenbewitterung und Aufbau nach Bauanleitung

# Die Montage auf Betonrandsteinen

Nach den Grundsätzen des konstruktiven Holzschutzes empfehlen wir, die Dielen mit mind. 2 % Gefälle in Längsrichtung der Dielen zu verlegen. Das Wasser kann so abfließen, um Stauässe oder Schäden am Gebäude zu verhindern und die Entstehung von Wasserflecken zu minimieren.

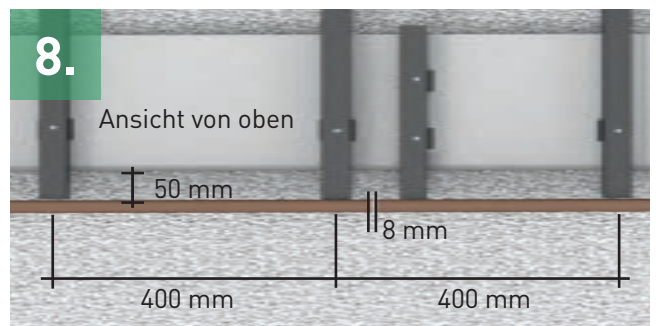
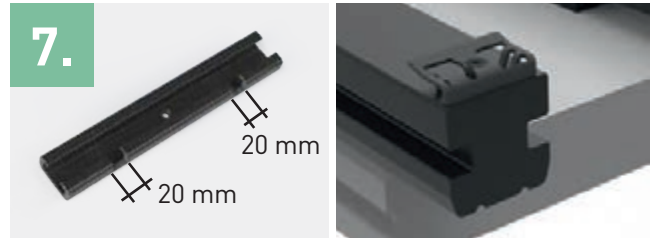
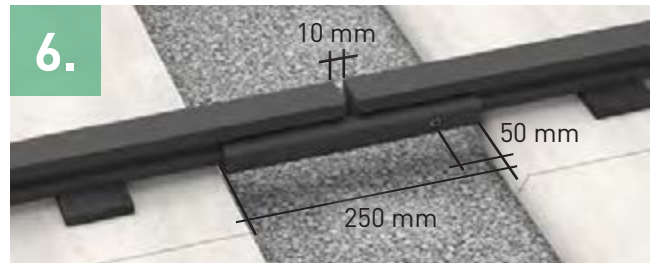


## Die Vorbereitung des Untergrundes

1. Erdplanum mit 4 % Gefälle herstellen.
2. Schotterbett (inklusive Drainage) umlaufend 500 mm größer als Terrasse mit 2 % Gefälle anlegen. Schotterbett mit Feinsplitt mit 2 % Gefälle abziehen.

## Die Montage der Unterkonstruktion

3. Betonrandsteine (100 x 25 x 5 cm) im Achsabstand von 500 mm auf Gefälle-Kiesbett verlegen.
4. Konstruktionsbalken (40 x 40 mm) gleichmäßig quer zu den Betonrandsteinen verteilen (Nuten unten), stirnseitig 50 mm Überstand beachten (siehe Detail 8). Am Anfang und Ende jeweils zwei Balken anordnen (Achsmaß 160 mm). 10 mm Gummipads unter die Konstruktionsbalken legen, evtl. Gefälleunterschiede mit weiteren Gummipads ausgleichen. Die Konstruktionsbalken im gesamten Randbereich der Terrasse sowie den Balken, auf dem das Sicherungsband befestigt ist, mit den Betonplatten verschrauben. Beim Schiffsverband sind auch die Konstruktionsbalken mit der Betonplatte zu verschrauben, die unter dem Dielenanfang und dem Dielenende verlegt sind.
5. Bei Terrassenbreiten über 3 m sind die Stöße der Konstruktionsbalken immer versetzt zueinander anzuordnen und mit dem Verbindungsschuh zu verbinden. Der Verbindungsschuh ermöglicht Terrassen größer als 12 x 12 m ohne Baudehnungsfuge.
6. Verbindungsschuh auf 250 mm ablängen, 12 mm Loch mittig im Grund des Verbindungsschuhs bohren und für besseren Wasserablauf anfasen. Balkenstöße miteinander verbinden, einseitig festschrauben (Abstand Stöße Balken 10 mm).
7. Verbindungsschuh am äußeren Konstruktionsbalken für spätere Montage der Rhombusprofile als Abschlussleisten im Bereich der Verschraubung 20 mm breit und 10 mm tief aussägen. Die Stoßfuge der Rhombusprofile nimmt die Stoßfuge der Unterkonstruktion auf.
8. Bei Stoßfugen der Rhombusprofile in Dielenrichtung ein zusätzliches Konstruktionsbalkenstück (Länge 320 mm) befestigen. Sind die Dielen im Schiffsverband verlegt, nimmt die Stoßfuge der Rhombusprofile die Stoßfuge der Dielen auf. Die Verschraubung erfolgt in den doppelt zu verlegenden Konstruktionsbalken.
9. Sicherungsband jeweils auf einen mittig unter der Diele liegenden Konstruktionsbalken aufkleben. Bei Verwendung des Distanz Fixes im Schiffsverband muss auf jeden Konstruktionsbalken das Sicherungsband geklebt werden.

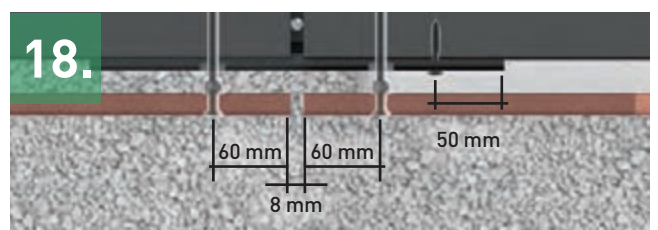


## Die Montage der Dielen mit Clip

10. Die Schnittkanten der Dielen anfasen.
11. Am stirnseitigen Anfang des Konstruktionsbalkens Randclip bündig setzen, 3 mm vorbohren und mit Schraube locker fixieren (noch nicht fest anziehen).
12. Erste Diele an den positionierten Randclip schieben. Für die folgenden Dielen den Clip verwenden, 3 mm vorbohren und mit den mitgelieferten Schrauben auf dem Konstruktionsbalken locker fixieren. Anschließend die nächste Diele gegenschieben, bis der Clip in der Nut anliegt. Nach der Verlegung von ca. 5 Dielenreihen Clip mit mittlerem Drehmoment anziehen. Bis zur vorletzten Diele wiederholen.
13. Nach der vorletzten Diele die für die letzte Diele benötigte Breite ermitteln und die Konstruktionsbalken bündig ablängen. Der Konstruktionsbalken muss 10 mm über den Dielenrand der letzten Diele überstehen, um den Randclip als Befestigungsabschluss zu setzen.
14. Letzte Diele setzen und mit Randclip fixieren. Schraube für Randclip vorbohren und mit mittlerem Drehmoment verschrauben.
15. Dielen stirnseitig am Randbereich mit 15 mm Überstand rechtwinklig ablängen. Maximaler Dielenüberstand 50 mm. Schnittkanten anfasen.

## Die Montage der Rhombusprofile als Abschlussleisten

16. Mindestens 15 mm Abstand zwischen Rhombusprofil und Oberkante Gelände lassen.
17. Verschraubung der Rhombusprofile max. 60 mm zu den Enden und max. 400 mm zueinander, entsprechend Grundsätzen vorbohren. In der parallelen Verlegung zu den Dielen plan anliegend an der Kopfseite des Konstruktionsbalken mit Befestigungsschraube M8 x 40 mm anschrauben. Bei Stoßfuge so verfahren, wie im Detail 8 gezeigt.
18. Bei der Montage stirnseitig zu den Dielen mit Befestigungsschraube M8 x 80 mm anschrauben und die zugehörige Mutter als Abstandshalter und zur Fixierung benutzen.



# Die Montage mit ConStep-System

Die beste Unterkonstruktion für Ihre EasyDeck® Terrasse bildet unser gut durchdachtes ConStep-System. Die Systemkomponenten bestehen durch leichtes Gewicht, variable Aufbauhöhen sowie einfache Verlegung. Einzel- und Doppelaufnahmen werden in die ConStep Platten geklickt und bilden den Fuß für die aufliegenden Konstruktionsbalken.

## Variable Aufbauhöhen einfach umsetzen

Mit unserem patentierten Click-System ConStep lassen sich Aufbauhöhen zwischen 98–143 mm stufenweise ganz einfach realisieren.

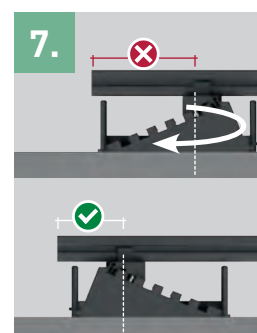
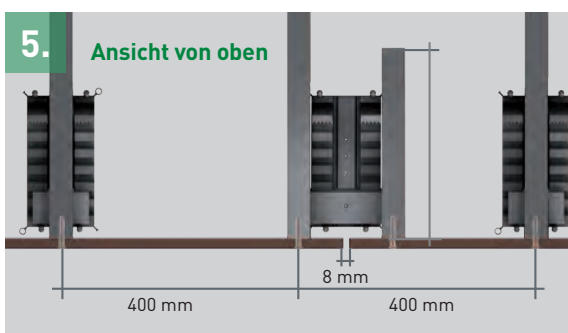


## Die Vorbereitung des Untergrundes

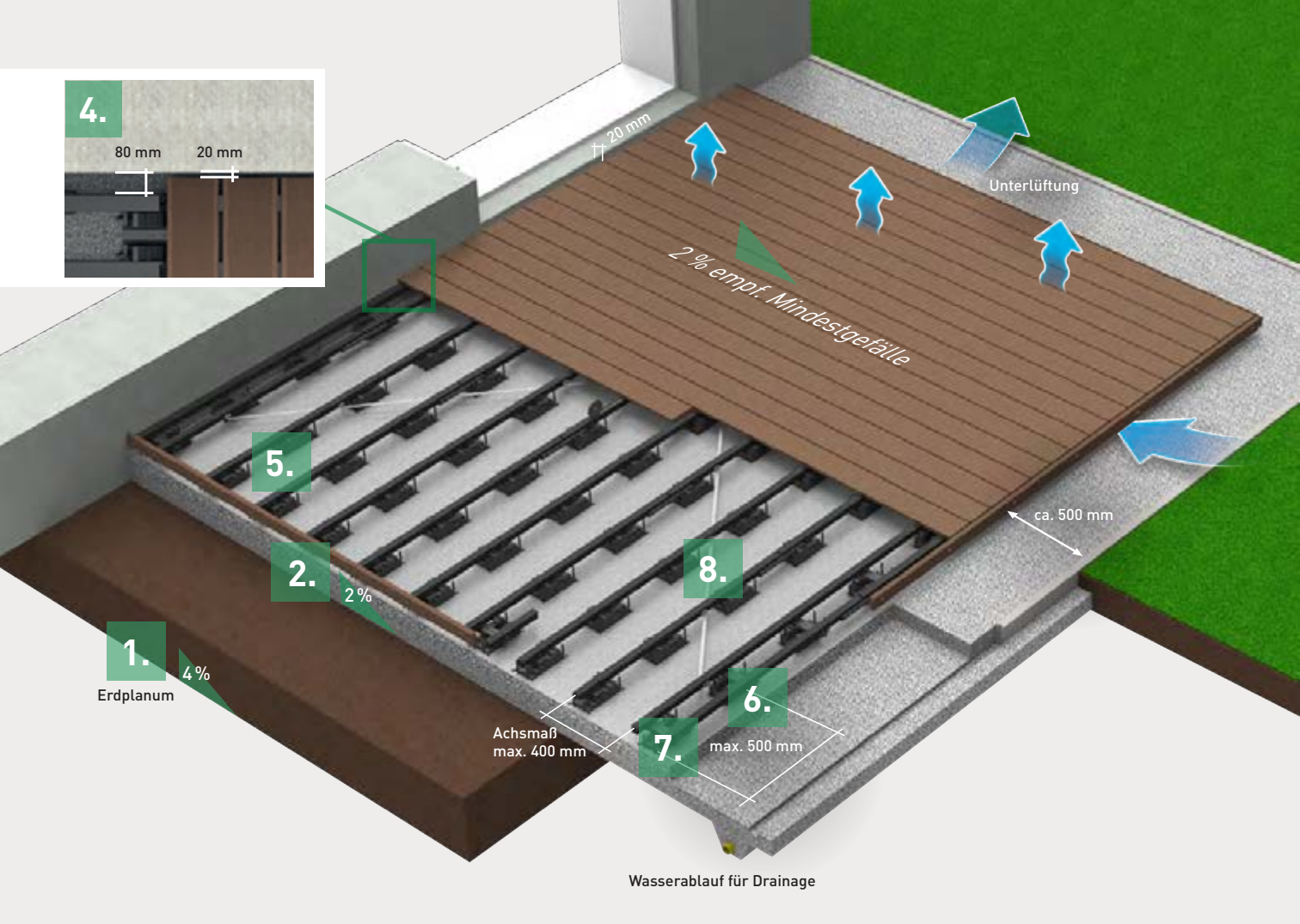
1. Erdplanum mit 4 % Gefälle herstellen.
2. Schotterbett (inklusive Drainage) umlaufend 500 mm größer als Terrasse mit 2 % Gefälle anlegen. Schotterbett mit Feinsplitt mit 2 % Gefälle abziehen.

## Die Montage der ConStep-Platten

3. In alle ConStep Aufnahmeplatten die Einzel- und Doppelaufnahmen in der gleichen Höheneinstellung einklicken.
4. ConStep Platte mit Doppelaufnahme mit 80 mm Abstand zur Hauswand und maximal 500 mm in Flucht zur nächsten ConStep Platte mit Doppelaufnahme platzieren.
5. ConStep Platte mit Einzelaufnahme max. 400 mm Achsabstand in nächster Reihe platzieren.
6. Terrassenende wieder mit ConStep Doppelaufnahme abschließen. Unterkonstruktion einklicken.
7. Überhänge minimieren. Dazu ggf. ConStep Platte drehen.
8. Gesamte Unterkonstruktion mit Rispenband mittels ConStep Montage-schuh über Kreuz versteifen.

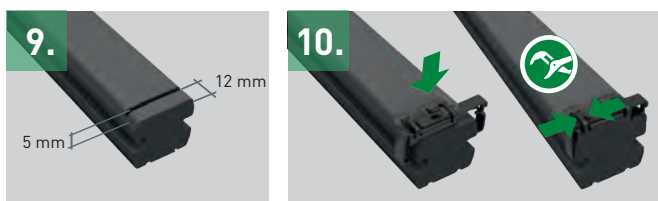


Weitermachen bei Montage Unterkonstruktion Betonrandstein Punkt 4 bis 9 auf Seite 28.



### Die Montage der Dielen mit Rastklammer

9. Konstruktionsbalken auf der Seite, von der aus die Dielen verlegt werden, 12 mm vom Rand entfernt, 5 mm tief sowie 2 mm breit, einsägen. In dieser Nut die Randklammer platzieren und mittels Zange mit dem Konstruktionsbalken befestigen und Diele in die Randklammer drücken.
10. Rastklammer auf den Konstruktionsbalken setzen, mittels Zange verrasten und in die Dielennut schieben. Rastklammer in jeder 3. Dielenreihe mit der mitgelieferten Schraube am Konstruktionsbalken arretieren.
11. Nach der vorletzten Diele die für die letzte Diele benötigte Breite ermitteln und die Konstruktionsbalken bündig absägen. Dabei beachten, dass der Konstruktionsbalken 12 mm zur letzten Diele überstehen muss (zur Befestigung der Randklammer).

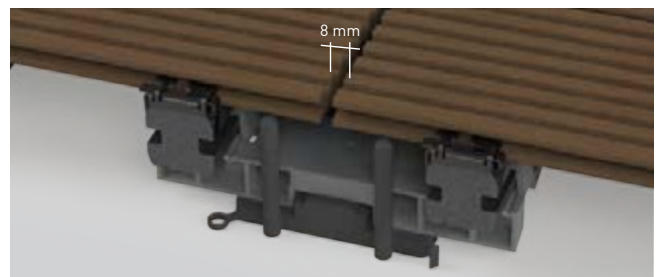


Montage der Abschlussleisten siehe Punkt 16 bis 18 bei Montage mit Betonrandstein

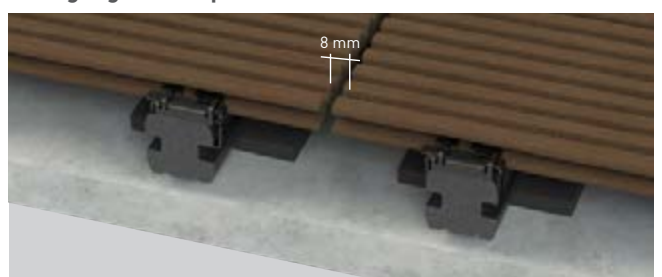
### Montage im Schiffsverband mit doppelten Unterkonstruktionsbalken

Kopfseitiger Abstand der Dielen mind. 8 mm. Nutzen Sie für ein optimales Fugenbild den Distanz Fix. Am Stoß von zwei Dielen je einen Konstruktionsbalken am Dielenanfang und Dielenende verwenden, nicht auf einem Konstruktionsbalken stoßen.

#### Verlegung am Beispiel ConStep Doppelaufnahme



#### Verlegung am Beispiel Betonrandstein



# Die einfache Terrassenpflege

Ihre EasyDeck® Terrasse ist nicht nur ein Ort, an dem Sie sich wohlfühlen, sondern sie ist auch leicht zu pflegen. Flecken entstehen nicht aus dem Werkstoff selbst, sondern durch Umwelteinflüsse wie Staub, Pollen oder Wasserflecken – oft am Übergang zwischen Überdachung und Freifläche. Auch Flecken, die durch den normalen Gebrauch entstehen, bleiben meist oberflächlich. Sie lassen sich leicht mit Wasser und Schrubber entfernen. Oft verblassen Sonne und Regen die Rückstände. Zusätzliche Reinigungsmittel sind selten erforderlich – das macht die Pflege besonders umweltfreundlich.

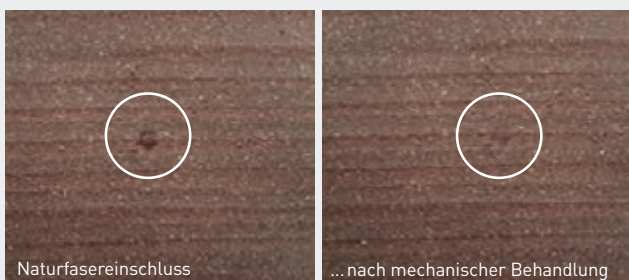
Bei der Verlegung empfehlen wir ein Gefälle von mindestens 2 %, damit das Wasser besser abfließen kann und sich weniger Ablagerungen bilden. Für ein gepflegtes Erscheinungsbild genügt eine Grundreinigung zweimal im Jahr, bei Bedarf auch öfter – am besten bei Temperaturen über 15 °C.

Ausführliche Hinweise zur optimalen Reinigung und Pflege Ihrer Terrasse finden Sie im Terrassenpass sowie auf unserer Website.



Bei der Reinigung bitte wie folgt vorgehen:

1. Trockenen, losen Schmutz vom Terrassendeck kehren.
2. Gesamtes Terrassendeck ausreichend wässern und mindestens 15 Minuten feucht halten.
3. Das Terrassendeck mit Wasser und einem handelsüblichen Schrubber oder Wurzelbürste reinigen.
4. Das Terrassendeck mit klarem Leitungswasser gründlich abspülen. Mit einer Gummilippe abziehen und trocknen lassen.



## Einfach echte Naturfasern

Ihre Terrasse darf natürlich aussehen – kleine Einschlüsse von Bast- und Naturfasern gehören dazu. Diese können mit der Zeit an die Oberfläche treten, wenn die Dielen der Witterung und Feuchtigkeit ausgesetzt sind. Kein Grund zur Sorge: Mit der Zeit verschwinden diese Partikel durch die normale Nutzung der Terrasse fast von selbst. Wenn Sie sie dennoch entfernen möchten, können Sie dies ganz einfach mechanisch tun – ohne das Material zu beschädigen. Ihre Terrasse bleibt robust und langlebig. Also: Genießen Sie die Natur auf Ihrer Terrasse, so wie sie ist!

## Kraftvolle Reinigung

Viele Flecken auf Ihrer Terrasse aus GCC HOLZart und GCC HARZart verschwinden durch Sonne und Regen von selbst. Bei stärkeren Verschmutzungen hilft unser Flüssigreiniger **GCC Pure Wash** – er ist phosphatfrei und vollständig biologisch abbaubar. Einfach GCC Pure Wash (1 Teil) mit Wasser (2 Teile) mischen, auf die Dielen auftragen und mit einem Schrubber einbürsten. Eine Drucksprühflasche erleichtert das gleichmäßige Auftragen. Anschließend mit reichlich klarem Wasser abspülen und stehendes Wasser abziehen.

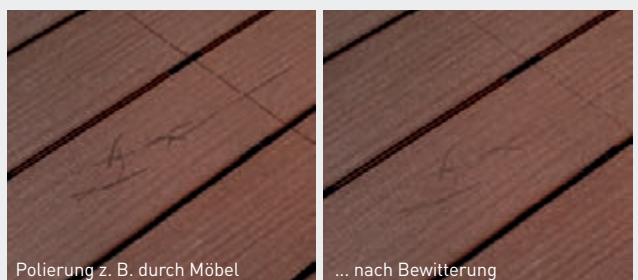
Bei hartnäckigen Flecken auf GCC HOLZart Dielen kann nach der Reinigung mit GCC Pure Wash zusätzlich unser Scheuerpulver und der GCC-Schrubber (Korundschrubber) eingesetzt werden.

NEU!



## Wichtiger Hinweis für Dielen aus GCC HARZart!

Bei Dielen aus GCC HARZart mit geprägter oder mattierter Oberfläche kein Scheuerpulver oder GCC-/Korundschrubber einsetzen!



## Einfach abwarten

Auf Ihrer Terrasse herrscht Leben – das ist gut so! Machen Sie sich um Gebrauchsspuren oder sogenannte „Polierungen“ durch Möbel keine Sorgen. Durch die Witterung verschwinden Gebrauchsspuren auf der Dielenoberfläche in der Regel wieder. Lehnen Sie sich also ganz entspannt zurück! Und sollten Sie doch etwas tun wollen, achten Sie auf die regelmäßige Reinigung Ihrer Terrasse. So entstehen weniger sichtbare Gebrauchsspuren.

# Konstruktions- holzprogramm

Das EasyDeck® Konstruktionsholzprogramm ist für Ideen jeder Art gemacht und besticht durch großartige Flexibilität. Mit dem enthaltenen Rhombusprofil und der Konstruktionsbohle lassen sich zahlreiche Gestaltungen für den Außenbereich umsetzen.

## Rhombusprofil

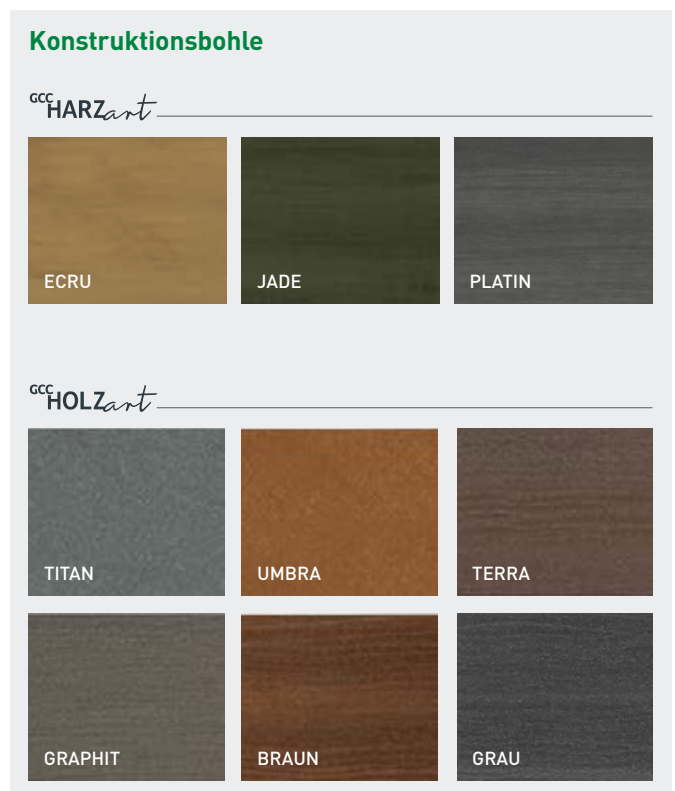
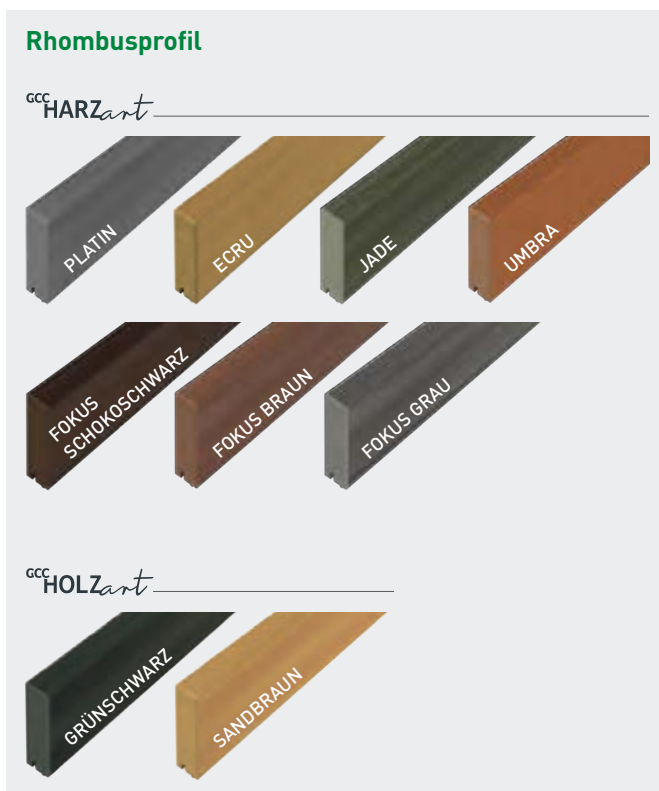
Das Rhombusprofil kann sowohl als stilvolles Verkleidungselement als auch als Abschlussleiste für Terrassendecks genutzt werden und ist in neun Farben erhältlich. Damit das Rhombusprofil mit den ausgewählten Terrassendielen harmonisiert, sind die Farben des Rhombusprofils einem Farbspektrum zugewiesen. Auf Seite 25 sehen Sie, welches Profil am besten zu Ihrem Terrassendeck passt.

## Konstruktionsbohle

Die Konstruktionsbohle in den Abmessungen 40 x 112 x 3600 mm ist Ihr Schlüssel zu grenzenloser Kreativität. In insgesamt neun Farben erhältlich, dienen die Konstruktionsbohlen der individuellen Umsetzung von Gartenelementen und Möbeln. Ob Sandkasten, Hochbeet oder Bank – mit dem Konstruktionsholz ist alles möglich.



## Die große Farbvielfalt des Konstruktionsholzprogramms

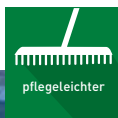
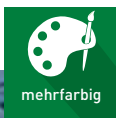




Kreativität  
ohne Grenzen!

## EasyDeck® Konstruktions- bohle

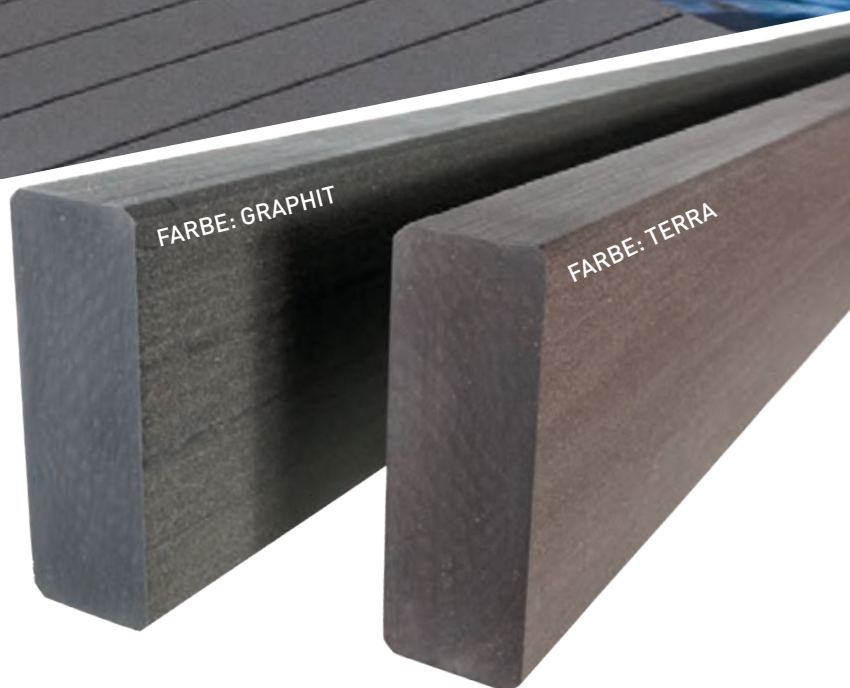
40 x 112 x 3600 mm, in neun Farben



### Passende Konstruktionsbohlen für kreative Ideen.

Für Freidenker gemacht: die Konstruktionsbohle als Teil des Konstruktionsholzprogramms! In Kombination mit den Rhombusprofilen lassen sich klassische oder ganz individuelle Gestaltungen realisieren. Auf Basis unserer innovativen Werkstoffzusammensetzung finden unzählige kreative Ideen Platz in Ihrem Außenbereich. Mit einer Farbvielfalt von neun Farben passt sich die Konstruktionsbohle perfekt an das Erscheinungsbild Ihrer Terrasse an und lässt dabei keine Wünsche offen.

- // Form: rechteckig (GCC HARZart), rechteckig mit gefasteten Kanten (GCC HOLZart)
- // in neun Farben erhältlich
- // Material (Titan, Umbra, Terra, Graphit, Braun, Grau): **GCC HOLZart**
- // Material (Ecru, Jade, Platin): **GCC HARZart**



### Farbvielfalt

Die Konstruktionsbohle ist in insgesamt neun Farben erhältlich.

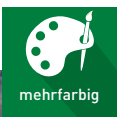
Die ganze Farbvielfalt des Konstruktionsholzprogramms finden Sie auf der Seite 33.



Ein Profil  
mit Charme!

## EasyDeck® Rhombusprofil

20,5 x 81 x 4200 mm,  
in neun Farben, Fugenabstand ab 5 mm



### Das massive Rhombusprofil mit attraktivem Farbverlauf für stilvolle Verkleidungen.

Das Rhombusprofil können Sie für geschmackvolle Holzverkleidungen im Außenbereich oder als Abschlussleisten Ihrer neuen Terrasse nutzen. Die massiven Profile in neun Farben bestechen mit einem attraktiven Farbverlauf und fügen sich gekonnt in jede Umgebung ein. **Die Befestigung kann sowohl sichtbar mit Schrauben als auch verdeckt mit Klammer erfolgen.** Je nach Bedarf können die Rhombusprofile im Mehrfeldsystem mit einem Achsmaß von max. 80 cm oder im Einfeldsystem mit max. 60 cm montiert werden.

// Oberfläche: mit Farbverlauf, mattiert, einseitig mit Markstrahl

// Befestigung sichtbar verschraubt oder verdeckt mit Klammer

// Fugenabstand: ab 5 mm

// Material (Grünschwarz, Sandbraun):  
**GCC HOLZart**

// Material (Fokus Schokoschwarz, Fokus Braun, Fokus Grau, Ecrú, Jade, Platin, Umbrá):  
**GCC HARZart**



### Befestigung



Klammer aus Edelstahl, Edelstahl geschwärzt

### Farbvielfalt

Das Rhombusprofil ist in insgesamt neun Farben erhältlich.

Die ganze Farbvielfalt des Konstruktionsholzprogramms finden Sie auf der Seite 33.





Ruck, Zuck  
Zaun!

## EasyDeck® Riegelzaun

Blickfang



In Höhe und  
Breite individuell  
anpassbar



in jedem Winkel  
aufbaubar



geländefolgender  
Aufbau möglich



25  
Jahre  
Garantie  
gegen Verrattung  
im Erdreich

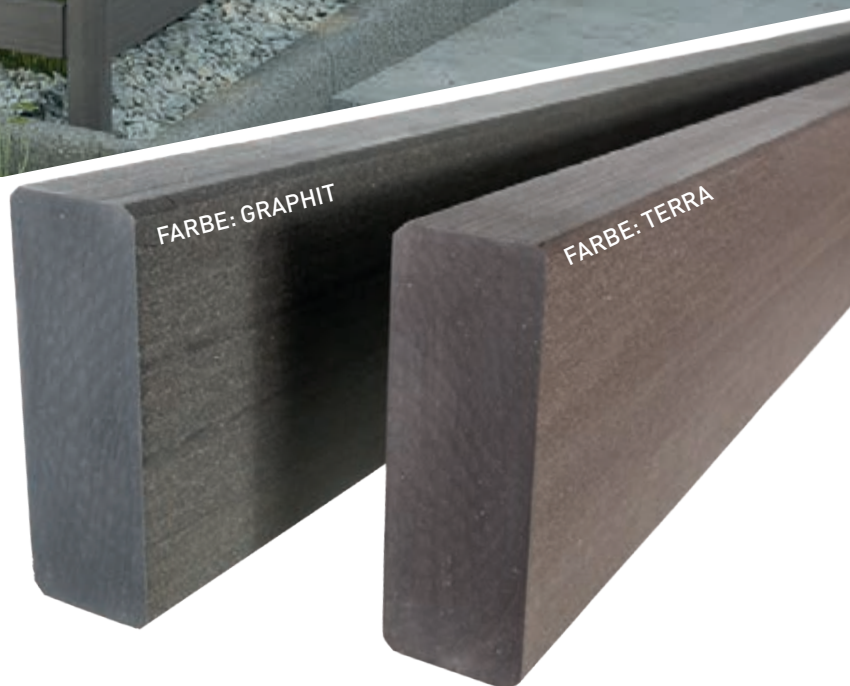


### Der klassische Zaun mit massivem Riegel.

Mit dem EasyDeck® Riegelzaun werten Sie Ihren Garten mit einer dekorativen Begrenzung aus innovativem Material auf. Passen Sie ihn an Ihre Gartenbedürfnisse an: Dank flexibel einsetzbarer Verbindungselemente können die massiven Riegel auf verschiedene Weise und in unterschiedlichen Höhen angebracht werden. Passende Türen und Tore gibt es als Gestaltungsoption obendrauf! Durch die feste Verankerung der Pfosten mit dem Fundament ist der Riegelzaun für jedes Wetter gewappnet. Und nicht nur das: Um eine Verrattung der Pfosten im Erdreich brauchen Sie sich 25 Jahre keine Sorgen machen, das verspricht unsere Garantie!

- // Form: rechteckig, abgerundet
- // Maße: 40 x 112 mm
- // Länge: 178,6 cm oder 360 cm\*\*
- // Konfektionierung bestellbar
- // passende Türen und Tore erhältlich
- // Material: **GCC HOLZart**

\*\*für den geländefolgenden Aufbau



### Natürliche Farbentwicklung



\*Abbildungen zeigen beispielhaft die lieferbaren Farben und ihre natürliche Farbentwicklung



Abgrenzung  
mit Niveau!

## EasyDeck® Sichtschutzzaun

Blickfang mit GCC-Riegel

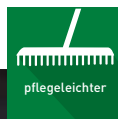
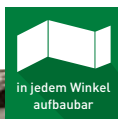


Abbildung zeigt Blickfang Sichtschutzzaun mit GCC-Riegel in der Farbe Jade

### Der starke Sichtschutz mit gefalteten Paneelen.

Privatsphäre genießen und Akzente setzen gelingt Ihnen mit dem Sichtschutzzaun Blickfang. Seine außergewöhnliche Erscheinung mit marmorierten, gefalteten Paneelen fällt sofort ins Auge. Das Material ist farbbeständig und schmutzabweisend – die Paneele reinigen sich durch den senkrechten Stand und durch die Witterung wie von selbst. Türen und Tore lassen sich zudem passend integrieren und Steigungen oder Winkel aller Art werden problemlos gemeistert. Dazu sind unsere Pfosten sehr langlebig – wir garantieren Ihnen 25 Jahre gegen Verrottung im Erdreich. Kurzum: die perfekte Abgrenzungsmöglichkeit für Ihren Garten!

- // Oberfläche: marmoriert und gefaltet
- // Maße: 35 x 270 mm und Stärke: 6 mm
- // Länge: 160,2 cm oder 210 cm\*\*
- // Konfektionierung bestellbar
- // passende Türen und Tore erhältlich
- // Material Paneele: **GCC HARZart**
- // Material Pfosten und Riegel: **GCC HOLZart**

\*\*für den geländefolgenden Aufbau

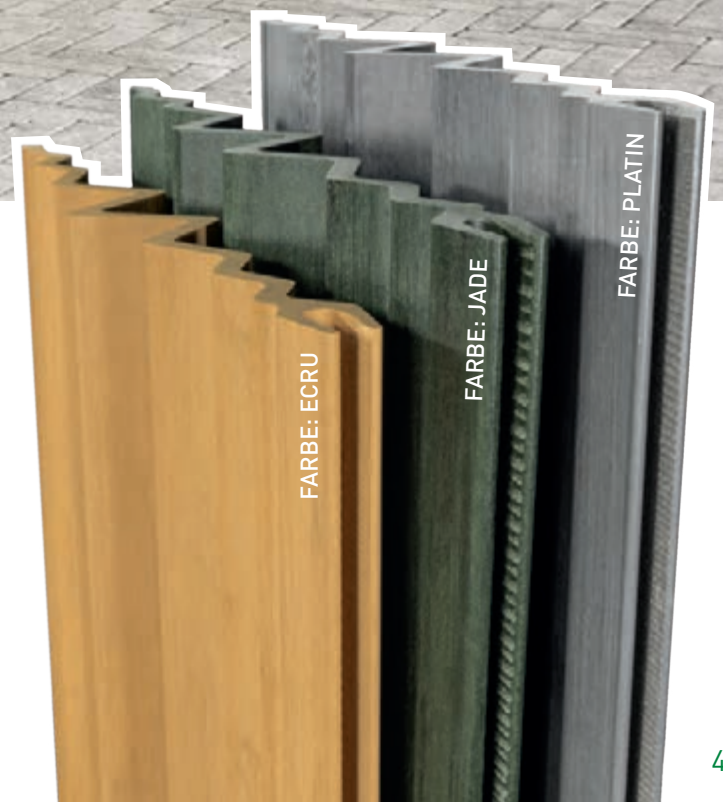
**AUCH IM SET MIT RIEGEL  
AUS EDELSTAHL ERHÄLTlich!**



### Natürliche Farbentwicklung

			nach der Verlegung*
			nach 1-2 Monaten*
			nach 6-8 Monaten*

\*Abbildungen zeigen beispielhaft die lieferbaren Farben und ihre natürliche Farbentwicklung



# Die einfache Montage für alle Zaunvarianten.

Diese EasyDeck® Bauanleitung bildet die Grundlage für alle Zaun-Montagevarianten. Damit unsere Gewährleistung greifen kann, verwenden Sie bitte ausschließlich originale EasyDeck® Artikel und folgen Sie einfach unseren Verarbeitungsempfehlungen.

EasyDeck® Zäune können über den Online-Planer nach eigenen Vorstellungen modifiziert werden. Damit die Montage leicht von der Hand geht, konfektionieren wir auf Wunsch alle Elemente für Sie. Das zeitraubende Vorbohren notwendiger Löcher oder die Anpassung bei Schrägfeldern entfällt und Sie können mit der Montage sofort loslegen!

Planen Sie Ihren individuellen Zaun einfach unter:  
[planer.easydeck.de/blickfang](http://planer.easydeck.de/blickfang)

**KONFEKTIONIERUNG  
BESTELLBAR**

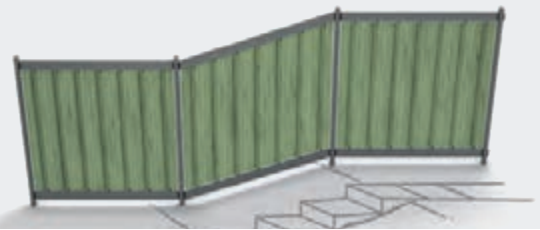


# So gelingt der Aufbau ganz easy.

- // Für die Montage durch Verschraubung auf der Grundplatte ausschließlich den Pfosten in 2,20 m Länge verwenden. Die Gesamtbauhöhe von 2 m (Oberkante Fußboden bis Oberkante Pfosten) darf nicht überschritten werden. Vorsicht: Höhere Aufbauten entsprechen nicht den statischen Anforderungen.
- // Löcher sollten Sie 0,5 mm kleiner als den Schraubendurchmesser vorbohren. Bohrungen für Riegelverbinder senken, um die vollständige Auflage zu gewährleisten. Den Randabstand der Bohrlöcher von mind. 10 mm beachten.
- // Bei der Montage der Pfosten und Riegel auf den Abstand von 12 mm achten, damit sich die Konstruktion ggf. zwangsfrei ausdehnen kann.
- // Vollständiges Einrasten der Riegelverbinder bei finaler Montage gewährleistet die volle Stabilität.
- // Montage- und produktionsbedingte Toleranzen von Länge, Breite und Stärke bei der Montage berücksichtigen und die Maße am Bau noch einmal überprüfen.

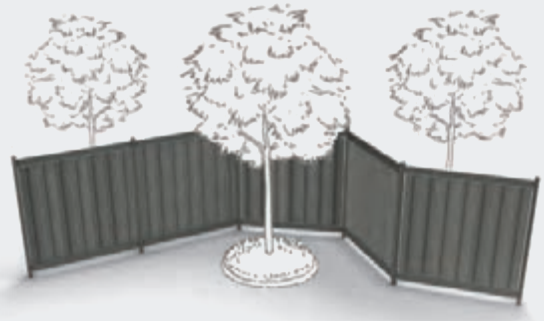
## Geländefolgender Aufbau

Steigungen im Gelände? Kein Problem für den EasyDeck® Sichtschutz oder den EasyDeck® Riegelzaun. Steigungen bis zu 3 % können einfach mit den EasyDeck® Systemgrößen montiert werden. Für Steigungen bis zu 10 % nutzen Sie die Sonderlängen oder das **Zaufeldset mit Edelstahlriegel**. Größere Höhenunterschiede im Gelände lassen sich durch **Diagonalschnitte am Riegel und am Element** individuell anpassen.



## Winkelaufbau

Durch die ovale EasyDeck®-Pfostenform und die innovativen Riegelverbinder lassen sich Riegelzaun und Sichtschutz in freien Winkeln positionieren.

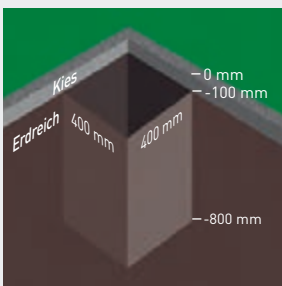


## Verankerungsmöglichkeiten

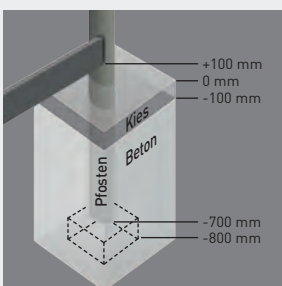
**25 Jahre**  
Garantie  
gegen Verrottung  
im Erdreich

EasyDeck® Pfosten leben lange – selbst beim Einbau ins Erdreich. **Wir geben Ihnen 25 Jahre Garantie gegen Verrottung!** Sie haben die Wahl, ob Sie die Pfosten vorzugsweise einbetonieren oder auf Grundplatten montieren möchten.

### Pfosten einfach einbetonieren

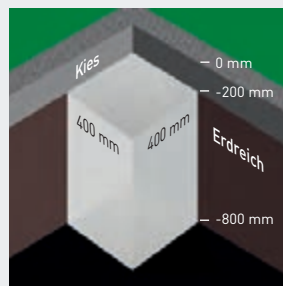


Alle Fundamentlöcher ausheben (400 x 400 x 800 mm).

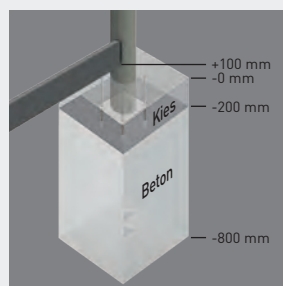


Fundamentloch 100 mm tief mit Beton ausfüllen. Rahmen -700 mm tief ins Fundamentloch stellen. Unterkante Pfosten exakt anlegen, mithilfe eines kleinen Mauersteins. Fundamentloch bis -100 mm betonieren. Alle Pfosten müssen lotrecht ausgerichtet sein.

### Pfosten einfach auf Grundplatte montieren



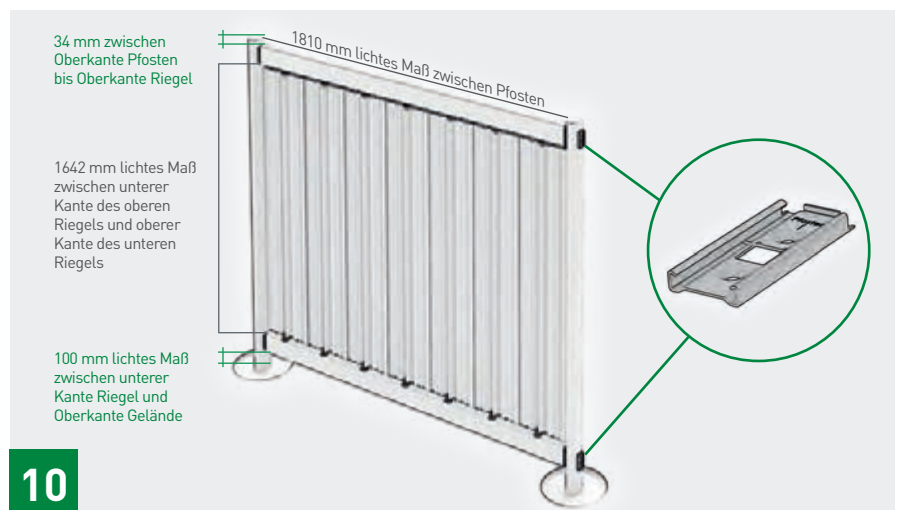
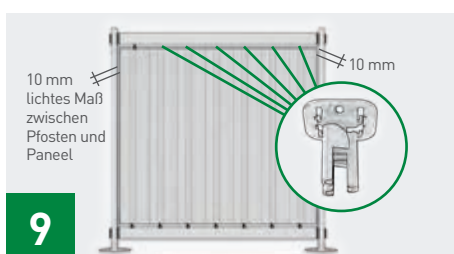
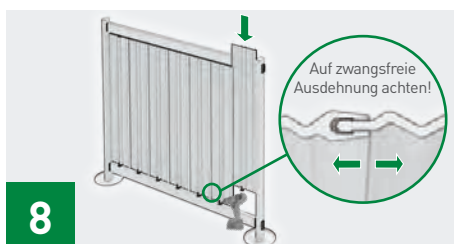
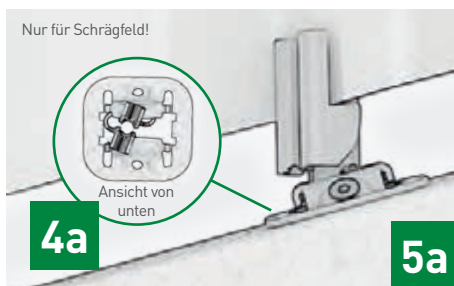
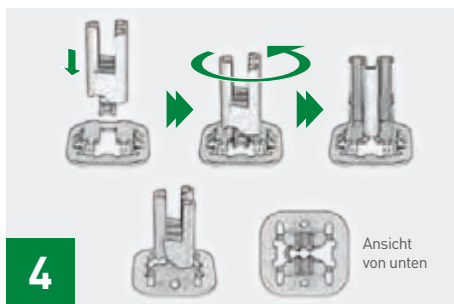
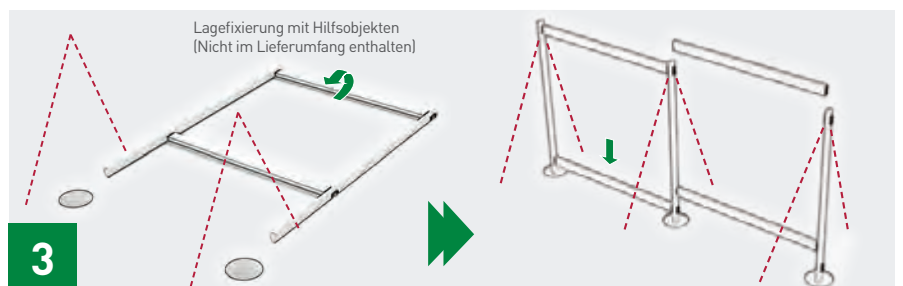
Separates, geeignetes Fundament notwendig. Dafür alle Fundamentlöcher ausheben (400 x 400 x 800 mm) und von -800 mm bis -200 mm mit Beton ausgießen. Vollständig aushärten lassen. Alternativ ist ein geeignetes Verankerungssystem bauseits zu erstellen.



Löcher am Pfosten für Grundplatte vorbohren (75 x 850 mm). Grundplatte am ovalen Pfosten verschrauben (M8 x 80 mm 3 Stk.). Grundplatte mit Pfosten auf Fundament mit geeignetem Verankerungssystem befestigen. Alle Pfosten müssen lotrecht ausgerichtet sein.

# Montageablauf

## Sichtschutzzaun Blickfang



# Die Artikelübersicht für die Montage des Sichtschutzauns Blickfang


## Die Rahmenkonstruktion

1. Verbindungsteil „Pfosten“ eines Riegelverbinders am Pfosten verschrauben. Verbindungsteil „Riegel“ an den Stirnseiten der Riegel mittig positionieren, markieren und verschrauben. Löcher mit 5,5 mm Bohrer 35 mm tief vorbohren und ansenken.
2. Beide Riegel am Pfosten final einrasten.
3. Vormontierten Rahmen aufstellen und im Fundament lotrecht befestigen (betoniert oder geschraubt). Alle weiteren Rahmen erstellen. Dazu Riegelverbinder am nächsten Pfosten und Riegel gemäß Anleitung (siehe Punkt 1) verschrauben. Pfosten im Fundament lotrecht befestigen sowie oberen und unteren Riegel einrasten.

## Die einfache Paneelmontage mit GCC Riegel

4. Paneelhalter in Aufnahmeplatte stecken, durch drehen den Rastmoment überwinden und Paneelhalter mittig der Aufnahmeplatte positionieren.
- 4a. Bei Schrägfeld Paneelhalter mit Haken am unteren Anschlag der Aufnahmeplatte positionieren.
5. Unteren Paneelhalter mittig der höchsten Sicke (links oder rechts) auf das erste Paneel aufstecken. Dieses Paneel 10 mm vom Pfosten beginnend zwischen die Riegel setzen, Aufnahmeplatte an Fase des Riegels ausrichten, die Bohrungen im unteren Riegel bestimmen und exakt markieren. Mit 2,5 mm Bohrer vorbohren und mit 3 x 20 mm Schrauben fixieren.
- 5a. Bei Schrägfeld den Aufbau der Paneele von unten beginnen. Paneelhalter immer als Festpunkt am unteren Anschlag der Aufnahmeplatte stoßen lassen, um eine gleichmäßige Ausdehnung der Paneele zu gewährleisten. Aufnahmeplatte auf dem Riegel ausrichten, vorbohren und verschrauben.
6. Oberen Paneelhalter mit Aufnahmeplatte mittig der höchsten Sicke des ersten Paneels aufstecken und gemäß Anleitung (siehe Punkt 5) fixieren.
7. Bei den folgenden Paneelen die unteren Paneelhalter mit Aufnahmeplatte mittig der höchsten Sicke aufstecken und das Paneel durch Einschieben mit dem vorherigen Paneel verbinden.
8. Die unteren Paneelhalter gemäß Anleitung (siehe Punkt 5) fixieren. Auf eine zwangsfreie Ausdehnung der Paneele achten. Das letzte Paneel 10 mm vom Pfosten entfernt enden lassen.
9. Nach Befestigung aller unteren Paneelhalter die oberen Paneelhalter mit Aufnahmeplatte aufstecken und gemäß Anleitung (siehe Punkt 5) fixieren. Ebenso auf die zwangsfreie Ausdehnung der Paneele achten.
10. Das nächste Zaunfeld in gleicher Weise montieren.

Für individuelle Aufbauten, z. B. geländefolgend geneigt, nutzen Sie den Zaunkonfigurator unter:  
[planer.easydeck.de/blickfang](http://planer.easydeck.de/blickfang)




**Pfosten**  
 Maße: 60 x 90 mm  
 Farben: Terra und Graphit  
 Länge: 220 cm, 270 cm  
 (für geländefolgenden Aufbau in 360 cm erhältlich)




**Paneel**   
 Maße: 35 x 270 mm  
 Farben: Jade, Ecru und Platin  
 Länge: 160,2 cm  
 (für geländefolgenden Aufbau in 210 cm erhältlich)  
 Stärke: 6 mm  
 Bedarf: 7 Stück je Feld



**Paneelhalter**  
 Bedarf: 14 Paneelhalter je Feld  
 (mit 7 Paneelen), inkl. Aufnahmescheibe und Schrauben  
 Material: Edelstahl



**Riegel**  
 Maße: 40 x 112 mm  
 Farben: Terra und Graphit  
 Länge: 178,6 cm (für geländefolgenden Aufbau in 360 cm erhältlich)



**Riegelverbinder, zweiteilig Pfosten/Riegel**  
 Bedarf: 2 Stück je Riegel  
 Material: Edelstahl geschwärzt inkl. 4 Schrauben (M6 x 30 mm) je Verbinder



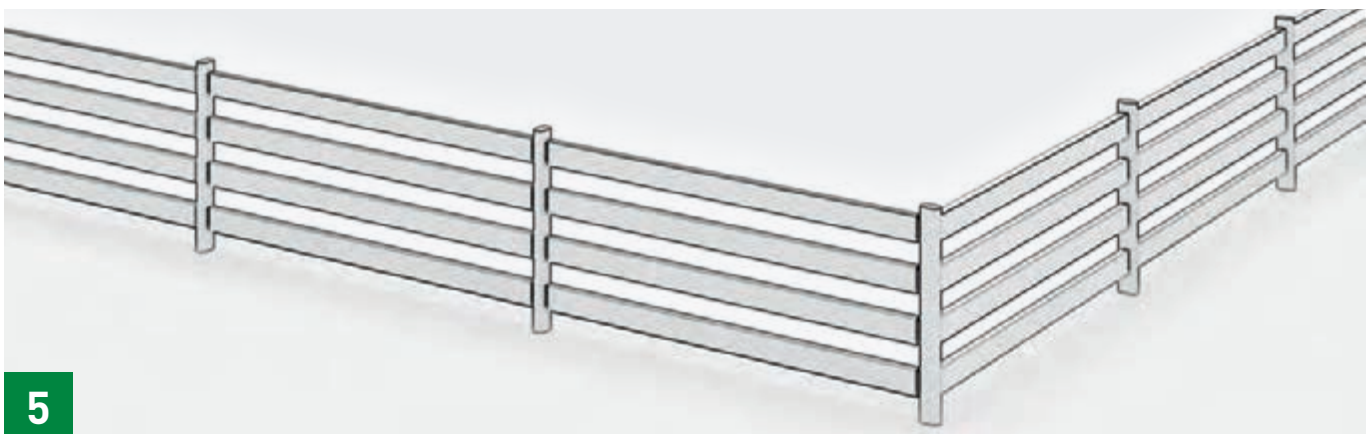
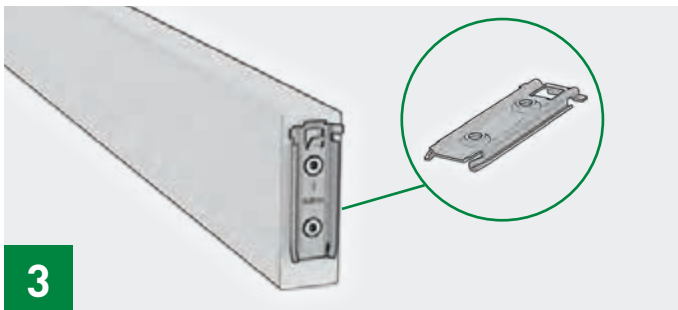
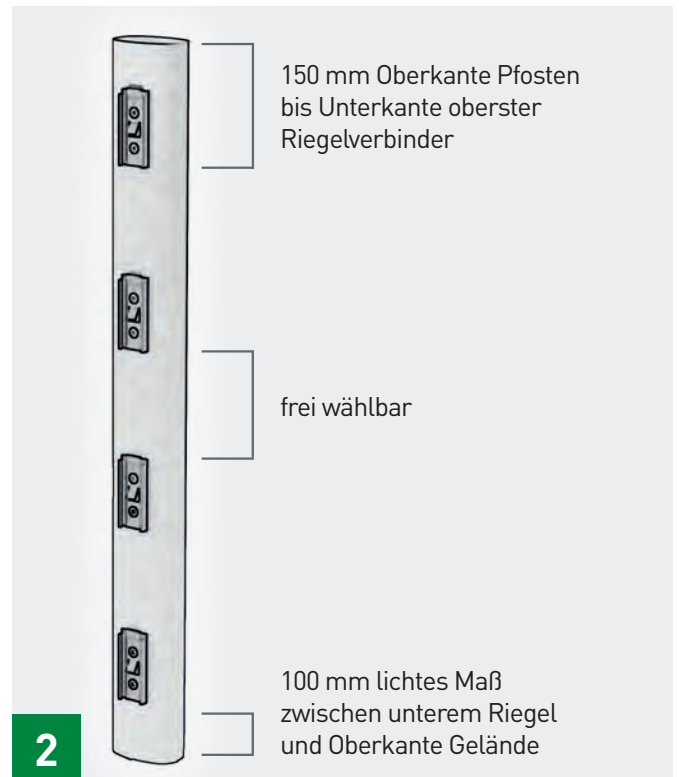
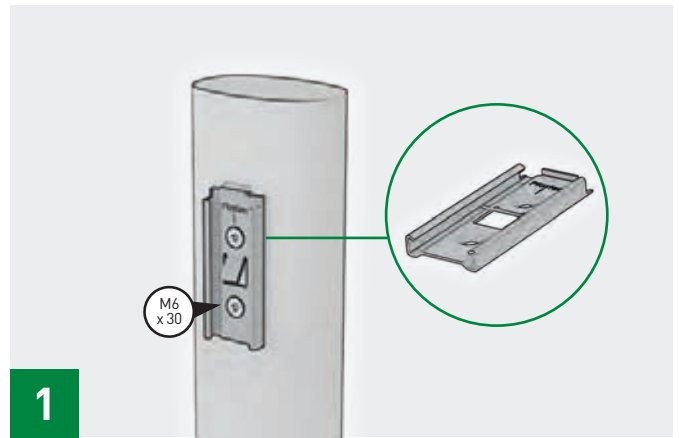
**Grundplatte – Pfosten**  
 Maße: 120 x 140 mm  
 Bedarf: 1 Stück je Pfosten  
 Material: stahlverzinkt  
 Stärke: 8 mm inkl. 3 Schrauben (M8 x 80 mm) je Platte



**Tür und Tor**  
 Maße: 102 x 185 cm  
 (Zarge: 112 x 270 cm)  
 Farben: Zarge: Terra und Graphit  
 Paneele: Jade, Ecru und Platin  
 inkl. Beschläge, vorgerichtet für Profilzylinder, Anfertigung auf Anfrage  
 Achtung: Zarge und Pfosten kraftschlüssig, mittels 5 Schrauben M8 x 80 pro Seite, verbinden und dann gemeinsam einbetonieren.

# Montageablauf Riegelzaun

1. Verbindungsteil „Pfosten“ am Pfosten verschrauben. Markierung **OBEN** beachten. Löcher mit 5,5 mm Bohrer 35 mm tief vorbohren und senken.
2. Verbindungsteil „Pfosten“ in gleichmäßigen Abständen am Pfosten verteilen. Bitte beachten Sie, dass der untere Zaunriegel mindestens 100 mm Abstand zum Boden hat.
3. Verbindungsteil „Riegel“ an den Stirnseiten der Riegel mitig positionieren, markieren, ansenken und verschrauben.
4. Unteren und oberen Riegel einsetzen, dabei oberen Riegel nicht final einrasten.
5. Vormontierten Rahmen aufstellen und im Fundament **lotrecht** betonieren/verschrauben. Siehe Verankerungsmöglichkeiten. Nach Abbinden des Betons bzw. nach Verschrauben, den oberen Riegel entfernen und von unten alle fehlenden Riegel einsetzen und final einrasten.



Ein Werkstoff  
für die Zukunft.  
Ein Werkstoff,  
der bleibt.



# Impressum



Herausgeber:

NOVO-TECH Trading GmbH & Co. KG

Siemensstraße 31, 06449 Aschersleben, Deutschland

Konzeption/Gestaltung/Layout/Bilder:

FULLHAUS GmbH, Regensburg

Änderungen vorbehalten.

Für Druckfehler wird keine Haftung übernommen.

**Farben und Grafiken können drucktechnisch bedingt vom Original abweichen.**

Stand:

1. Auflage 04/2026 | DE



Ihr Fachhändler



**EasyDeck**<sup>®</sup>  
Made in Germany